



**WEIHNACHTSGESCHENKE 2018**

***Colorissimo***<sup>®</sup>

**ZERTIFIZIERTE  
FLASCHEN  
GUMMIERTE  
OBERFLÄCHE**



**TRINKFLASCHE  
COLORISSIMO (HB01)**

Material: Gummi, Kunststoff,  
rostfreier Stahl  
Produktmaße: 225x70mm  
Volumen: 600 ml  
Verpackung: eine elegante  
Schachtel  
Produktkennzeichnung: P, UV, L



**THERMOSFLASCHE  
COLORISSIMO (HT01)**

Material: Gummi, Kunststoff,  
rostfreier Stahl  
Produktmaße: 250x75mm  
Volumen: 500 ml  
Verpackung: eine elegante  
Schachtel  
Produktkennzeichnung: P, UV



**THERMOBECHER  
COLORISSIMO (HD01)**

Material: Gummi, Kunststoff,  
rostfreier Stahl  
Produktmaße: 174x125x85mm  
Volumen: 450 ml  
Verpackung: eine elegante  
Schachtel  
Produktkennzeichnung: P, UV



**TRINKFLASCHE  
COLORISSIMO (HB02)**

Material: Gummi, Kunststoff,  
rostfreier Stahl  
Produktmaße: 255x75mm  
Volumen: 700 ml  
Verpackung: eine elegante  
Schachtel  
Produktkennzeichnung: P, UV



**THERMOBECHER  
COLORISSIMO (HD02)**

Material: Gummi, Kunststoff,  
rostfreier Stahl  
Produktmaße: 210x75mm  
Volumen: 450 ml  
Verpackung: eine elegante  
Schachtel  
Produktkennzeichnung: P, UV



**DRINKING  
ACCESSORIES**





**THERMOBECHER UND  
THERMOSFLASCHE SET  
(HD01/HT01)**

Material: Gummi, Kunststoff, rostfreier Stahl  
Produktmaße: 310x245x98mm  
Verpackung: eine elegante Schachtel mit  
Papiereinfügung  
Produktkennzeichnung: P, UV



**THERMOBECHER UND  
WASSERFLASCHE SET  
(HD01/HB01)**

Material: Gummi, Kunststoff, rostfreier Stahl  
Produktmaße: 293x255x82mm  
Verpackung: eine elegante Schachtel mit  
Papiereinfügung  
Produktkennzeichnung: P, UV, L



**THERMOBECHER UND  
WASSERFLASCHE SET  
(HD02/HB02)**

Material: Gummi, Kunststoff, rostfreier Stahl  
Produktmaße: 293x255x82mm  
Verpackung: eine elegante Schachtel mit  
Papiereinfügung  
Produktkennzeichnung: P, UV



DRINKING  
SETS



**POWER BANK DUO 2600mAh  
(PB28)**

Material: Gummi, Kunststoff, Metall  
 Produktmaße: 30x90x21mm  
 Verpackung: eine elegante Schachtel  
 Produktkennzeichnung: P, UV

**POWER BANK DUO 5200mAh  
(PB54)**

Material: Gummi, Kunststoff, Metall  
 Produktmaße: 93x48x23mm  
 Verpackung: eine elegante Schachtel  
 Produktkennzeichnung: P, UV



**AUTOLADEGERÄT RUBBY  
(PC40)**

Material: ABS, Polycarbonat, Gummi  
 Produktmaße: 80x37x27mm  
 Verpackung: eine elegante Schachtel  
 Produktkennzeichnung: P, UV



**POWER BANK RAY 4000mAh  
(PB40)**

Material: ABS, Metall, Gummi  
 Produktmaße: 125,8x64,8x9,6mm  
 Verpackung: eine elegante Schachtel  
 Produktkennzeichnung: P, UV



**LADESTATION POWER TOWER  
(PT50)**

Material: ABS, Polycarbonat, Gummi  
 Produktmaße: 79x65,7x112mm  
 Verpackung: eine elegante Schachtel  
 Produktkennzeichnung: P



ELECTRONIC  
 DEVICES



**COLOR  
SOUND-LAUTSPRECHER (PS05)**

Material: Kunststoff, Metall, Gummi  
Produktdimensionen: 75x65mm  
Verpackung: eine elegante Schachtel  
Produktkennzeichnung: P

**3W**



**SURRON-LAUTSPRECHER  
(PS20)**

Material: Kunststoff, Metall, Gummi  
Produktdimensionen: 117x58x70mm  
Verpackung: eine elegante Schachtel  
Produktkennzeichnung: UV

**6W**



COMPACT  
SPEAKERS





**SET: AUTOLADEGERÄT RUBBY  
UND POWER BANK RAY  
4000mAh (PC40/PB40)**

Material: ABS, Polycarbonat, Metall, Gummi  
Produktmaße: 156x124x36mm  
Verpackung: eine elegante Schachtel  
Produktkennzeichnung: P, UV



**SET: LADESTATION POWER  
TOWER UND POWER BANK  
DUO 5200mAh (PT50/PB54)**

Material: ABS, Polycarbonat, Metall,  
Gummi, Kunststoff  
Produktmaße: 190x131x90mm  
Verpackung: eine elegante Schachtel  
Produktkennzeichnung: P, UV

**SET: MULTIFUNKTIONSWERKZEUG RUBBY UND LED-TASCHENLAMPE RUBBY (MM04)**

Material: Metall, Glas, Gummi  
Produktmaße: 142x120x44 mm  
Verpackung: eine schwarze elegante Schachtel und schwarz Geschenkkarton  
Produktkennzeichnung: L



**LED-TASCHENLAMPE RUBBY (MT02/MT)**

Material: Metall, Glas, Gummi  
Produktmaße: 105x30 mm  
Verpackung: eine elegante Schachtel  
Produktkennzeichnung: L

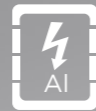


**MULTIFUNKTIONSWERKZEUG RUBBY (MM04)**

Material: Metall, Gummi  
Produktmaße: 105x45x23 mm  
Verpackung: Polyesterbeutel und eine elegante Schachtel  
Produktkennzeichnung: L



**SCHWARZ  
ANODISIERTES  
ALUMINIUM  
SICHERE  
VERWENDUNG**



Anodization

**DURABLE  
TOOLS**





**SET: TASCHENMESSER  
UND LED-TASCHENLAMPE  
(MSET03)**

Material: lackiertes Metall, Glas  
Produktmaße: 142x120x44mm  
Verpackung: eine schwarze elegante  
Schachtel und schwarz Geschenkkarton  
Produktkennzeichnung: L

**SET: GROSSE  
MULTIFUNKTIONSWERKZEUG  
COLORADO UND LED-  
TASCHENLAMPE (MSET02)**

Material: lackiertes Metall, Glas, Kunststoff  
Produktmaße: 142x120x44mm  
Verpackung: eine schwarze elegante  
Schachtel und schwarz Geschenkkarton  
Produktkennzeichnung: L

**TASCHENMESSER  
COLORADO (MA01)**

Material: lackiertes Metall  
Produktmaße: 91x32mm  
Verpackung: eine elegante  
Schachtel  
Produktkennzeichnung: L

**LED-  
TASCHENLAMPE  
COLORADO (MT01)**

Material: Metall, Glas  
Produktmaße: 105x30mm  
Verpackung: eine elegante  
Schachtel  
Produktkennzeichnung: L

**GROSSE  
MULTIFUNKTIONSWERKZEUG  
COLORADO (MM02)**

Material: lackiertes Metall, Kunststoff  
Produktmaße: 105x45x23mm  
Verpackung: Polyesterbeutel und eine  
elegante Schachtel  
Produktkennzeichnung: L



Anodization

DURABLE  
TOOLS







**EXTREME FAHRZEUG-NOTFALLWERKZEUG 3in1 (MK01)**

Material: 3Cr13 Edelstahl, Wolfram Metall, Gummi  
Produktmaße: 114x32x18mm  
Verpackung: eine elegante Schachtel  
Produktkennzeichnung: L



**SET: AUTOLADEGERÄT RUBBY UND EXTREME FAHRZEUG-NOTFALLWERKZEUG 3in1 (PC40/MK01)**

Material: 3Cr13 Edelstahl, Wolfram Metall, Gummi, ABS, Polycarbonat  
Produktmaße: 116x137x41mm  
Verpackung: eine elegante Schachtel  
Produktkennzeichnung: L, P, UV

**SET: AUTOLADEGERÄT RUBBY UND LED-TACHENLAMPE RUBBY (PC40/MT02)**

Material: Glas, Gummi, Metall, ABS, Polycarbonat  
Produktmaße: 116x137x41mm  
Verpackung: eine elegante Schachtel  
Produktkennzeichnung: L, P, UV



BELT CUTTER



WINDOW BREAKER

CAR SAFETY ACCESSORIES

CAR KIT



PRACTICAL  
SETS



PRACTICAL  
SETS



**SET: POWER BANK DUO 2600 mAh,  
LED-TACHENLAMPE UND  
TACHENMESSER COLORADO  
(PB28/MT01/MT/MA01)**

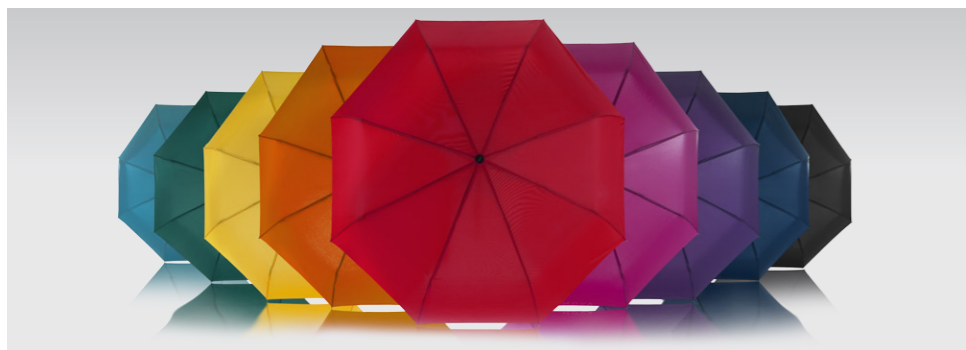
Material: Glas, Gummi, Metall, Kunststoff  
Produktmaße: 140x163x45mm  
Verpackung: eine elegante Schachtel  
Produktkennzeichnung: L, P, UV



**SET: TERMOBECHER COLORISSIMO UND  
GROSSE MULTIFUNKTIONWERKZEUG  
COLORADO (HD01/MM02)**

Material: Gummi, lackiertes Metall, Kunststoff, Edelstahl  
Produktmaße: 293x255x82mm  
Verpackung: eine elegante Schachtel  
Produktkennzeichnung: L, P, UV





**SET: THERMOSFLASCHE UND  
VOLLAUTOMATISCHER REGENSCHIRM  
CAMBRIDGE (HT01/US20)**

Material: Gummi, Kunststoff, Edelstahl, Pongee-Polyester  
Produktmaße: 310x245x98mm  
Verpackung: eine elegante Schachtel  
Produktkennzeichnung: S, P, UV



**SET: TERMOBECHER COLORISSIMO  
UND POWER BANK RAY 4000 mAh  
(HD02/PB40)**

Material: ABS, Metall, Gummi, Kunststoff, Edelstahl  
Produktmaße: 293x255x82mm  
Verpackung: eine elegante Schachtel  
Produktkennzeichnung: P, UV

**VOLLAUTOMATISCHER  
REGENSCHIRM CAMBRIDGE  
(US20)**

Material: Pongee-Polyester  
Produktmaße: ø 990 mm  
Verpackung: Schutzbeutel und weiße  
Geschenktüte  
Produktkennzeichnung: S

Step 1: press the button to open



Step 2: umbrella is open



Step 3: press the button to close



ANTIWIND SYSTEM



DAS SYSTEM  
(AUTOMATIC CLOSING  
& OPENING)

SOLID  
UMBRELLAS





**KOSMETIKTASCHE MASTER  
(FT41)**

Material: Nylon, Jacquard Nylon 400D  
Produktmaße: 310x210x110mm  
Verpackung: weiße Geschenktüte  
Produktkennzeichnung: S



**LIGHTWEIGHT**



TRAVEL  
ACCESSORIES





SOFTSHELL  
JACKETS



**WARM**  
What softshells do best is keeping you warm and dry in windy or damp weather, and you'll find yourself reaching for it at many other times as well.



**LIGHT & DURABLE**  
Jacket made of windproof fabric are designed for demanding use. It provides wind protection and warmth.



**BREATHABLE 10.000 g/m<sup>2</sup>**  
Jacket made of breathable fabric to allow moisture vapor to be transmitted through the material.



**WINDPROOF 10000**  
Jacket made of windproof fabric are designed for demanding use. It provides great wind protection.



**DAMEN  
SOFTSHELL-JACKE (DJ2)**

Material: 94% Polyester, 6% Elasthan,  
100% Polyester aus Vlies  
Produktmaße: S, M, L, XL, XXL  
Verpackung: weiße Geschenktüte  
Produktkennzeichnung: S



water-resistant coating

velcro closure

practical inner pockets

warm breathable material

YKK zipper & puller



**WARM**

What softshells do best is keeping you warm and dry in windy or damp weather, and you'll find yourself reaching for it at many other times as well.



**LIGHT & DURABLE**

Jacket made of windproof fabric are designed for demanding use. It provides wind protection and warmth.



**BREATHABLE 10.000 g/m<sup>2</sup>**

Jacket made of breathable fabric to allow moisture vapor to be transmitted through the material.



**WINDPROOF 10000**

Jacket made of windproof fabric are designed for demanding use. It provides great wind protection.

SOFTSHELL  
JACKETS



**HERREN  
SOFTSHELL-JACKE (DJ1)**

Material: 94% Polyester, 6% Elastan,  
100% Polyester aus Vlies  
Produktmaße: S, M, L, XL, XXL, XXXL  
Verpackung: weiße Geschenktüte  
Produktkennzeichnung: S



CAPACITY  
45 L

**SPORT RUCKSACK  
(LPN501)**

Material: Nylon, Jacquard 420D,  
Nylon Ripstop, Polyester 600D  
Produktmaße: 480x140x310mm  
Verpackung: weiße Geschenktüte  
Produktkennzeichnung: S



OUTDOOR  
BACKPACK



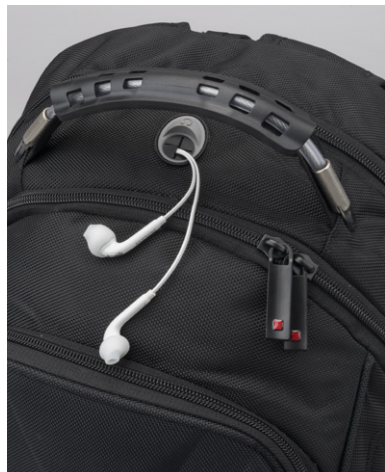


**VOYAGER I BUSINESS  
RUCKSACK (LPN650-BL)**

Material: Polyester 1680D, Dobby-Polyester  
Produktmaße: 460x340x190mm  
Verpackung: weiße Geschenktüte  
Produktkennzeichnung: S

**VOYAGER II LAPTOP &  
DOCUMENT RUCKSACK  
(LPN600-BL)**

Material: Nylon, Polyester, Jacquard,  
Polyester 1680D  
Produktmaße: 420x330x200mm  
Verpackung: weiße Geschenktüte  
Produktkennzeichnung: S



**BUSINESS  
BACKPACKS**



**VOYAGER LAPTOPTASCHE  
(LNN601-BL)**

Material: Polyester 1680D, Dobby-Polyester  
Produktmaße: 430x320x110mm  
Verpackung: weiße Geschenktüte  
Produktkennzeichnung: S

**VOYAGER LAPTOP&DOCUMENT  
TASCHE (LLN600-BL)**

Material: Polyester 1680D  
Produktmaße: 415x305x130mm  
Verpackung: weiße Geschenktüte  
Produktkennzeichnung: S



**BUSINESS  
BAGS**



**LAPTOPTASCHE  
MISTRAL (LLN211)**

Material: Polyesterfaden  
210x210D  
Produktmaße: 210x300x85mm  
Verpackung: weiße Geschenktüte  
Produktkennzeichnung: S



FASHION  
BAGS



**KOSMETIKTASCHE LILY  
(STN90)**

Material: Metall, Saffiano-Leder,  
Gold 18K, YKK-Reißverschlüsse  
Produktmaße: 175x110x50mm  
Verpackung: eine legante  
Schachtel  
Produktkennzeichnung: L



Saffiano leather  
YKK Zipper  
18 Carat  
**Gold**



FASHION  
ACCESSORIES





Original leather  
18 Carat  
**Gold**



**GELDBÖRSE MARTINE  
(SPN41)**

Material: Metall, Kiesel Narbenleder,  
Gold 18K  
Produktmaße: 115x80x20 mm  
Verpackung: eine legante Schachtel  
Produktkennzeichnung: L

**SET: GELDBÖRSE MARTINE  
UND KUGELSCHREIBER  
VERAZZA GOLD  
(SPN41/PDN19)**

Material: Metall, Kiesel Narbenleder, Gold  
18K, YKK-Reißverschlüsse  
Produktmaße: 175x110x50 mm  
Verpackung: eine legante Schachtel  
Produktkennzeichnung: L

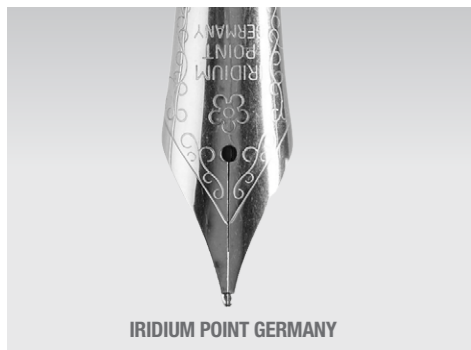


**GELDBÖRSE LILLY MIT  
PLATZ FÜR KARTEN  
(SPN40)**

Material: Saffiano-Leder, Gold 18K  
Produktmaße: 115x80x20mm  
Verpackung: eine legante Schachtel  
Produktkennzeichnung: L



EXCLUSIVE WRITING  
ACCESSORIES



IRIDIUM POINT GERMANY

**KUGELSCHREIBER VERRAZA SILVER (PDN19BL)**  
**TINTENROLLER VERRAZA SILVER (PKN19BL)**  
**FÜLLER VERRAZA SILVER (PPN19BL)**  
**BLEISTIFT VERRAZA SILVER (PN19BL)**

Material: Metall, Chrom  
 Verpackung: eine schwarze elegante Schachtel und  
 weiße Geschenkbox  
 Produktkennzeichnung: L



\* Farben nur für Kugelschreiber erhältlich

**CERTIFICATE  
OF AUTHENTICITY  
24 CARAT GOLD**

**KUGELSCHREIBER VERRAZA GOLD (PDN19BLG)**  
**TINTENROLLER VERRAZA GOLD (PKN19BLG)**  
**FÜLLER VERRAZA GOLD (PPN19BLG)**  
**SET VERRAZA GOLD: KUGELSCHREIBER UND  
TINTENROLLER (PDN19BLG/PKN19BLG)**

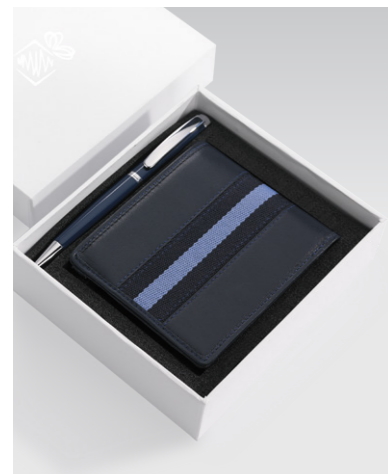
Material: Metall, Gold 24K  
 Verpackung: eine schwarze elegante Schachtel und  
 weiße Geschenkbox  
 Produktkennzeichnung: L

**GELDBÖRSE FÜR HERREN  
CONRAD (SPN60)**

Material: Rindsleder, Polyester  
Produktmaße: 115x100x15 mm  
Verpackung: elegante weißer Geschenkkarton  
Produktkennzeichnung: L

**SET: GELDBÖRSE FÜR HERREN  
CONRAD UND KUGELSCHREIBER  
CORDOBA SILVER (SPN60/PDN22)**

Material: Rindsleder, Polyester, Metall  
Produktmaße: 160x135x38 mm  
Verpackung: elegante weißer Geschenkkarton  
Produktkennzeichnung: L



**ORIGINAL  
COWHIDE  
LEATHER**



**EXCLUSIVE  
ACCESSORIES**

EXCLUSIVE WRITING  
ACCESSORIES



\* Farben nur für Kugelschreiber erhältlich

**KUGELSCHREIBER CORDOBA SILVER (PDN22BL)\***  
**FÜLLER CORDOBA SILVER (PPN22BL)**  
**TINTENROLLER CORDOBA SILVER (PKN22BL)**  
**BLEISTIFT CORDOBA SILVER (PN22BL2)**

Material: Metall, Chrom  
 Verpackung: eine schwarze elegante Schachtel  
 und weiße Geschenkbox  
 Produktkennzeichnung: L

\* Erhältlich in Farben



IRIDIUM POINT GERMANY

**CERTIFICATE  
OF AUTHENTICITY  
24 CARAT GOLD**

**KUGELSCHREIBER CORDOBA GOLD (PDN22BLG)\***  
**FÜLLER CORDOBA GOLD (PPN22BLG)**  
**TINTENROLLER CORDOBA GOLD (PKN22BL)**  
**SET CORDOBA GOLD: KUGELSCHREIBER UND  
FÜLLER (PDN22BLG/PPN22BLG)**

Material: Metall, Gold 24k  
 Verpackung: eine schwarze elegante Schachtel und  
 weiße Geschenkbox  
 Produktkennzeichnung: L

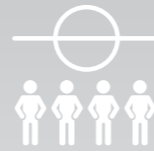
\* Erhältlich in Farben



CLASSY  
UMBRELLAS

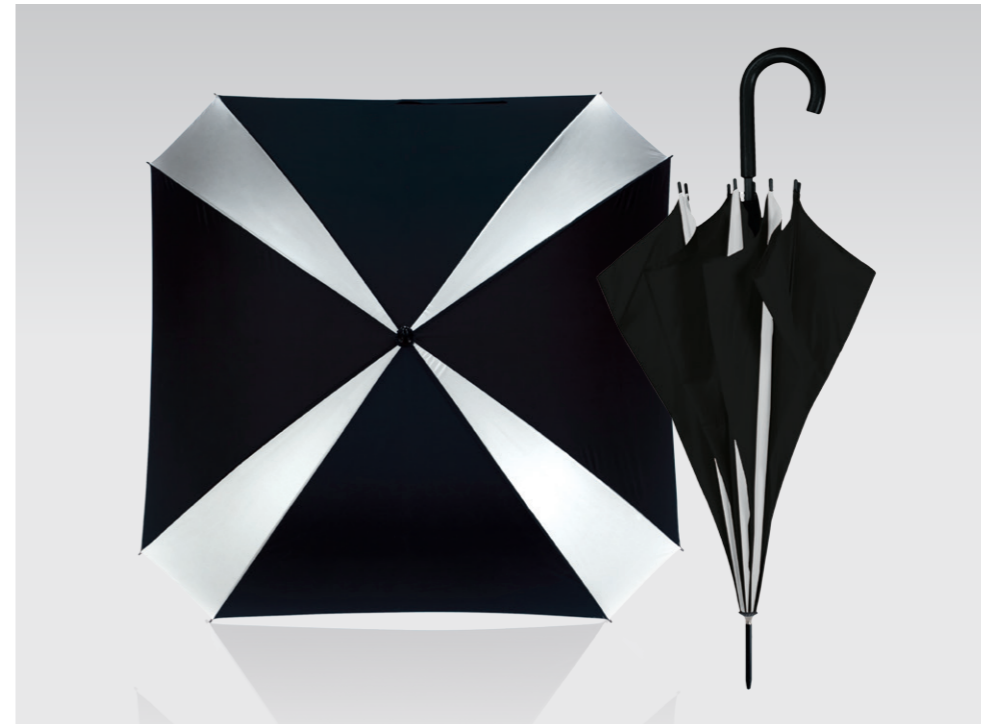


1340 mm



**REGENSCHIRM IMPERIAL  
(UP40) für 4 PERSONEN**

Material: Fiberglas, Pongee-Polyeste  
Produktmaße: ø 1340 mm  
Verpackung: Schutzetui  
Produktkennzeichnung: S



**REGENSCHIRM CANNES  
(UP31)**

Material: Baumwolle und Polyester Mix  
Produktmaße: ø 870 mm  
Verpackung: Schutzetui  
Produktkennzeichnung: S



**AUTOMATISCHER  
REGENSCHIRM OXFORD  
(UP10)**

Material: Baumwolle und Polyester Mix  
Produktmaße: ø 1020 mm  
Verpackung: Schutzetui  
Produktkennzeichnung: S



LEGEND  
S - screen printing  
P - pad printing  
L - laser engraving  
UV - UV printing

ELEGANT  
PACKAGING



