



***Colorissimo***<sup>®</sup>



# DRINKWARE



Die Sicherheit von Materialien mit Lebensmittelkontakt muss bewertet werden, da Chemikalien aus den Materialien in Lebensmittel übergehen können. Die Materialien müssen in Übereinstimmung mit den EU-Vorschriften, einschließlich guter Herstellungspraktiken, hergestellt werden. Eine mögliche Übertragung auf Lebensmittel darf keine Sicherheitsbedenken aufkommen lassen, die Zusammensetzung des Lebensmittels nicht in unannehmbare Weise verändert oder der Geschmack und / oder der Geruch der Lebensmittel nicht beeinträchtigt werden.



Soft-Touch-Beschichtungen machen charakteristisch angenehme Oberflächen, wie zum Beispiel die von vielen Kunststoffen und Metallen, für Kunden attraktiver. Diese Beschichtungen können so ausgearbeitet werden, dass sie sich gummiartig und samtig anfühlen, um Produkte positiv vom Wettbewerb abzuheben.



Durch das Trinken von Wasser aus einer BPA-freien Wasserflasche eliminieren Sie eine Hauptquelle, die zu höheren BPA-Werten in Ihrem Körper beiträgt. Zur Verbesserung der Gesundheit und zur Verringerung der Risiken für die oben genannten Auswirkungen empfehlen wir die Verwendung von BPA-freien Trinkflaschen von Colorissimo®.









**WASSERFLASCHE COLORISSIMO (HB01)**  
**WASSERFLASCHE COLORISSIMO (HB02)**

Metallflaschen überzogen mit weichem, gummiertem Stahl und ausgestattet mit einem einfach zu verwendenden Auslauf zum Trinken. Das Öffnen der Flaschen ist mit einer Hand möglich. Zertifiziert für den Kontakt mit Lebensmitteln und BPA-FREI.

Maße HB01: 225x70 mm, Kapazität 600 ml.  
Maße HB02: 255x75 mm, Kapazität: 700 ml.  
Materialien: ABS, Metall, Kunststoff  
Verpackung: eleganter Karton  
Druck: T, UV









## SOFT TOUCH THERMOSBECHER



### **THERMOSBECHER COLORISSIMO (HD01)** **THERMOSBECHER COLORISSIMO (HD02)**

Auslaufsichere Reisebecher aus hochwertigem Edelstahl. Doppelwände halten die gewünschte Temperatur perfekt für bis zu 90 Minuten. Die rutschfeste Außenbeschichtung mit Gummi-Feeling verringert die Gefahr eines versehentlichen Abrutschens des Bechers aus der Hand. Zertifiziert für den Kontakt mit Lebensmitteln und BPA FREI.

Maße HD01: 174x85 mm

Maße HD02: 210x75 mm

Kapazität: 450 ml.

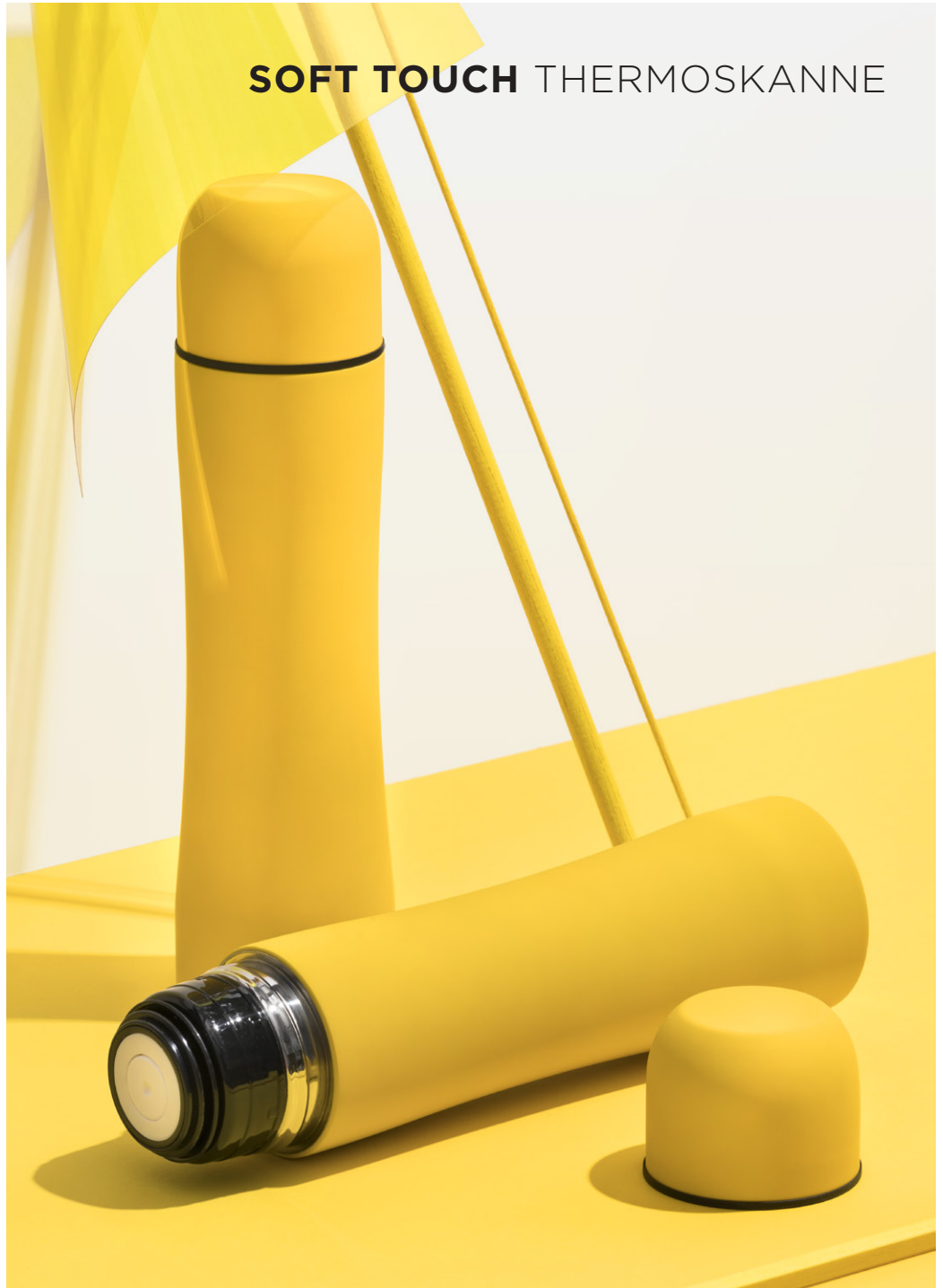
Materialien: ABS, Kunststoff, Edelstahl

Verpackung: eleganter Karton

Druck: T, UV







## SOFT TOUCH THERMOSKANNE



### **THERMOSKANNE COLORISSIMO (HT01)**

Auslaufsichere Flasche, die mit einer Oberfläche mit weichem Griff und Gummi-Oberfläche bedeckt ist. Hergestellt aus hochwertigem Edelstahl. Das doppelwandige Design hält den Inhalt lange warm (6 Stunden bei geschlossenem Deckel). Vakuumisoliert. Zertifiziert für den Kontakt mit Lebensmitteln und BPA FREI.

Maße 250x75mm Kapazität: 500 ml.  
Materialien: ABS, Kunststoff, Edelstahl  
Verpackung: eleganter Karton  
Druck: T, UV

## DRINKWARE SETS



**WASSERFLASCHE  
UND THERMOSKANNE SET  
(HB01 / HT01)**

Materialien: ABS,  
Kunststoff, Edelstahl  
Verpackung: eleganter Karton  
mit Papiereinlage  
Druck: T, UV



**WASSERFLASCHE  
UND THERMOSBECHER SET  
(HB02 / HD02)**

Materialien: ABS,  
Kunststoff, Edelstahl  
Verpackung: eleganter Karton  
mit Papiereinlage  
Druck: T, UV



**THERMOSBECHER  
& WASSERFLASCHE SET  
(HD01/HB01)**

Materialien: ABS,  
Kunststoff, Edelstahl  
Verpackung: eleganter Karton  
mit Papiereinlage  
Druck: T, UV



**WASSERFLASCHE  
UND THERMOSKANNE SET  
(HB01 / HT01)**

Materialien: ABS,  
Kunststoff, Edelstahl  
Verpackung: eleganter Karton  
mit Papiereinlage  
Druck: T, UV







# ELEKTRONISCHE GERÄTE

Alle Colorissimo®-Powerbanks enthalten folgende Funktionen:



## Temperaturbeständigkeit

Hitzeempfindliche Mechanismen und Temperaturkontrollmechanismen sorgen dafür, dass die Batterien in einem sicheren Bereich arbeiten.



## Eingangsüberspannungsschutz

Der OVP-Schaltkreis verhindert, dass Spannungstöße das Gerät beschädigen



## Kurzschlusschutz

Bei einem Kurzschluss werden Motherboard und Batterie automatisch geschützt.



## Automatischer Ladeschutz

Erkennt, wenn das Ladegerät falsch eingesetzt wird, und stoppt den Ladevorgang automatisch.



## Überspannungsschutz für Ausgänge

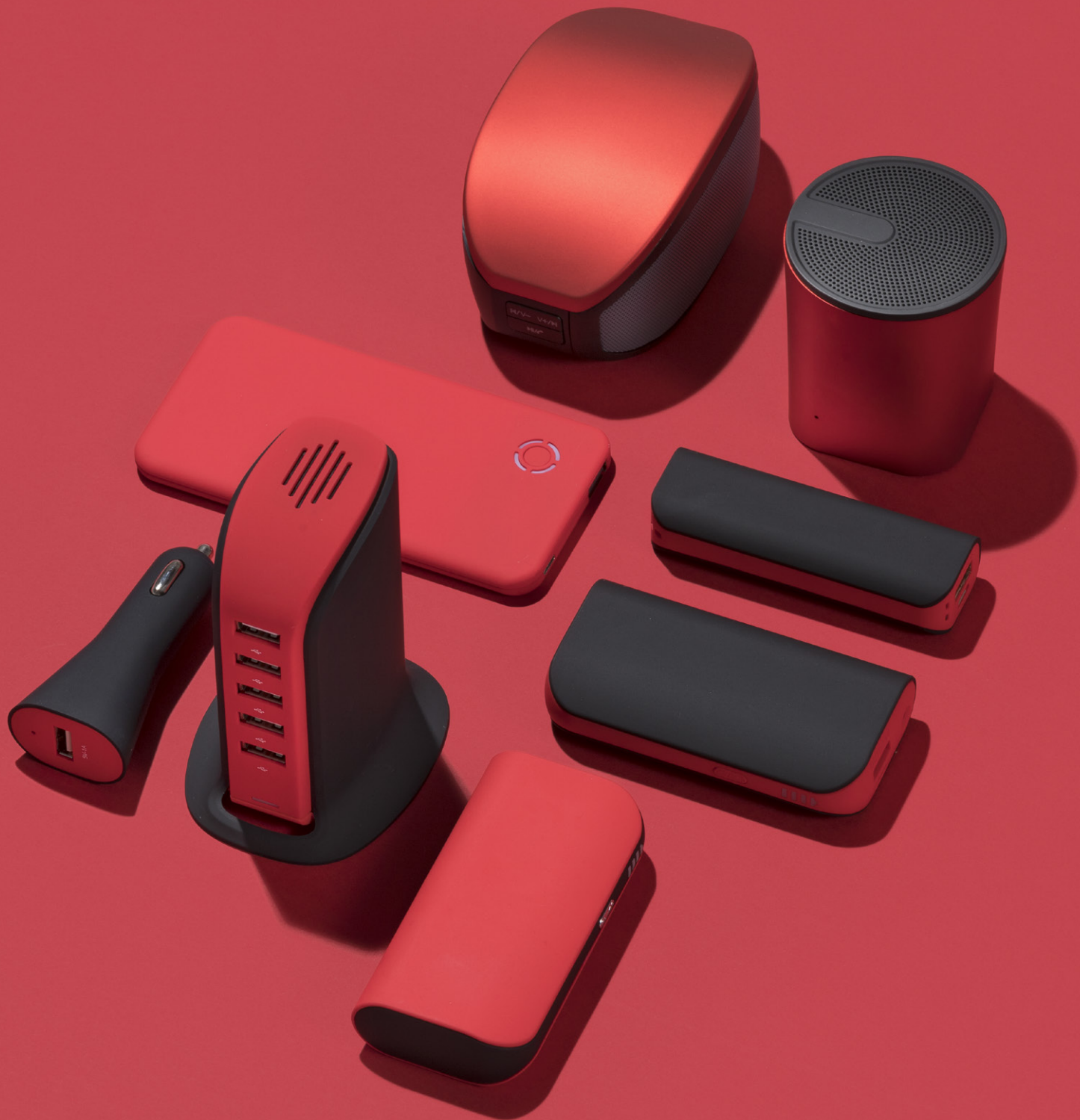
Überwacht die Ausgangsspannung und schaltet ab, wenn die Spannung den Höchstwert überschreitet, um das Gerät zu schützen.



## Schutz vor Überladung und Überentladung

Diese Technologie verhindert, dass die Batterien durch Überladung oder Überentladung beschädigt werden.











## FLACHE POWERBANKS



### RAY POWER BANK 4000 mAh (PB40)

Die Power Bank Ray mit großer Soft-Touch-Oberfläche und einer Kapazität von 4000 mAh ist ein Produkt mit einem hochwertigen Li-Polymer-Akku der Güteklasse A (CE, Rohs, FC) und gewährleistet ein sicheres Laden aller USB-Geräte, einschließlich Smartphones, Tablets und Digitalkameras. 1 x Micro-USB-Kabel enthalten.

Eingang: DC 5V / 1A  
Ausgang: DC 5V 1A  
USB-Kabel: Ja  
Maße: 50x30x30 mm  
Materialien: ABS, Metall  
Verpackung: elegant







**LED-LAMPE**  
(PB56)

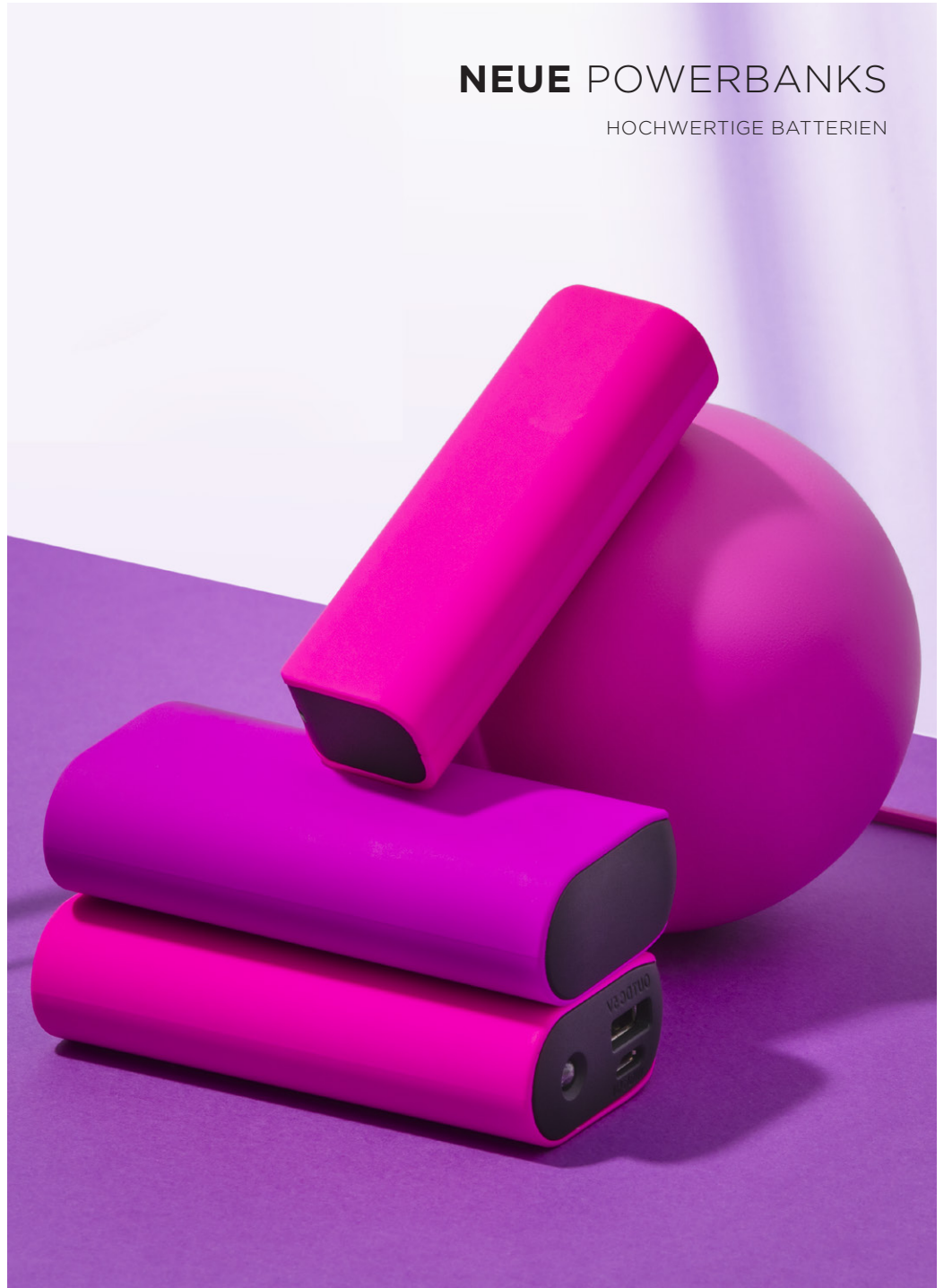
Trio-Powerbanks mit hochwertigen Akkuzellen, die für beste Leistung und schnelle Ladezeiten Ihrer Geräte ausgelegt sind.

**TRIO POWER BANK 2600 mAh (PB22)**

Eingang: DC 5V / 1A  
Ausgang: DC 5V 1A  
Maße: 30x90x21 mm  
Materialien: ABS, Metall, Kunststoff  
Verpackung: eleganter Karton  
Druck: UV

**TRIO POWER BANK 5200 mAh MIT LED-LAMPE (PB56)**

Eingang: DC 5V / 1A,  
Ausgang: DC 5V 2,1A  
Maße: 47,5x95,8x21 mm  
Materialien: ABS, Metall, Kunststoff  
Verpackung: eleganter Karton  
Druck: UV

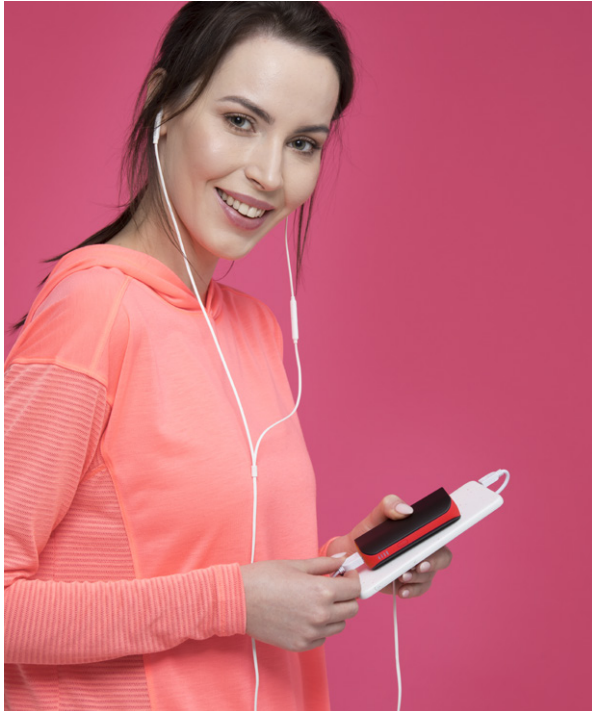


## NEUE POWERBANKS

HOCHWERTIGE BATTERIEN







Duo-Powerbanks basieren auf LG-Komponenten und sorgen für höchste Leistung und kurze Ladezeiten.  
1 x Micro-USB-Kabel enthalten.

**DUO POWER BANK 2600 mAh (PB28)**

Eingang: DC 5V / 1A  
Ausgang: DC 5V 1A  
Maße: 30x90x21 mm  
Materialien: ABS, Metall, Kunststoff  
Verpackung: eleganter Karton  
Druck: UV

**DUO POWER BANK 5200 mAh MIT LED-LAMPE (PB54)**

Eingang: DC 5V / 1A,  
Ausgang: DC 5V 2,1A  
Maße: 47,5x95,8x21 mm  
Materialien: ABS, Metall, Kunststoff  
Verpackung: eleganter Karton  
Druck: UV



# HOCHWERTIGE BATTERIEN

PRODUZIERT AUS LG KOMPONENTEN



Temperaturbeständigkeit



Kurzschlusschutz



LED  
Licht



Eingang  
Überspannungsschutz



Automatischer  
Ladeschutz







## DRAHTLOSE KOPFHÖRER



- **10 hours** of battery life
- **Bluetooth® V5.0**
- Battery capacity: **300 mAh**
- Built in **microphone**
- **20 Hz - 20 KHz**
- Speaker sensitivity **105 dB**
- **Fast charging**



BLUETOOTH



MIKROFON



PLAYBACK 10H

### DRAHTLOSE KOPFHÖRER COLORISSIMO (PH20)

Mit einer Akkulaufzeit von bis zu 10 Stunden ist der Colorissimo Wireless-Kopfhörer perfekt für den Alltag. Mit Bluetooth® V5.0 können Sie extrem klare und tiefe Klänge genießen. Die gepolsterten Ohrmuscheln lassen sich beliebig verstellen, für dauerhaften Tragekomfort. Schnelles Aufladen ermöglicht stundenlanges Abspielen.

Ausgang: 30mW

Batteriekapazität: 300mAh

Eingebautes Mikrofon,

Frequenzgang: 20Hz-20KHz,

Audioeingang: Bluetooth / Aux





# LEISTUNGSSTARKE LAUTSPRECHER



BLUETOOTH



MIKROFON



WIEDERGABEZEIT  
2,5H



FREISPRECHERINRICHTUNG



## SURRON-LAUTSPRECHER (PS20)

Bluetooth-Lautsprecher mit einer hervorragenden Leistung von 2 x 3 W und einer Reichweite von bis zu 10 Metern. Verfügt über eine integrierte 800 mAh Lithiumbatterie. Breiter Frequenzgang von 90 Hz bis 20 KHz. Der Lautsprecher verfügt außerdem über ein eingebautes Mikrofon, mit dem Sie telefonieren können.

Materialien: Kunststoff, ABS, Metall  
Verpackung: Satinbeutel + Geschenkbox  
Kennzeichnung: UV

Lautsprechertreiber: 35mm  
Frequenzgang: 90Hz-20KHz  
Wiedergabezeit: 3-3,5H  
Leistung: 2X3W  
Batteriekapazität: 800mAh  
S / N-Verhältnis:  $\geq 76$ dB  
Eingebautes Mikrofon, AUX-Kabel







## KOMPAKTE LAUTSPRECHER



BLUETOOTH



MIKROFON



WIEDERGABEZEIT  
2,5H



FREISPRECHERINRICHTUNG



### COLOUR SOUND-LAUTSPRECHER (PS05)

Der Colour Sound-Lautsprecher ist ein komfortabler, kompakter Lautsprecher mit klarem Klang

Maße: 75x62x62 mm  
Materialien: ABS, Metall, Kunststoff  
Verpackung: Geschenkbox  
Kennzeichnung: UV

Lautsprechertreiber: 35mm  
Frequenzgang: 90Hz-20KHz  
Wiedergabezeit: 2,5-3H  
Leistung: 3W  
Batteriekapazität: 300mAh  
S / N-Verhältnis:  $\geq 76$ dB  
Eingebautes Mikrophon, AUX-Kabel







## AUTO LADEGERÄTE



### USB-KFZ-LADEGERÄT RUBBY (PC40)

Das USB-Autoladegerät lädt Ihr Handy und andere USB-Geräte während des Fahrens schnell auf. Es hat Überlastschutz.

Eingang: DC12-24 V  
Ausgang: DC 5 V / 1 A  
Maße: 80x37x27 mm  
Materialien: ABS + Polycarbonat  
Verpackung: eleganter Karton  
Druck: UV, T



### SET: AUTO CHARGER RUBBY & RAY POWER BANK 4000 mAh (PB40 / PC40)

Das modische Reisegeschenkset eignet sich hervorragend zum Aufladen von USB-Geräte unterwegs oder zu Hause. Es verfügt über einen eingebauten Überladungsschutz, um Ihr Handy und Ihren Akku mit Vorsicht zu behandeln.

Das Set ist in einer eleganten Geschenkbox verpackt.  
1 x Micro-USB-Kabel enthalten.



# NÜTZLICHES TISCHLADEGERÄT

LÄDT BIS ZU 5 USB-GERÄTE

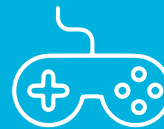


## TISCHLADEGERÄT POWER TOWER (PT50)

Ladestation mit 5 USB-Anschlüssen zum schnellen Aufladen von bis zu 5 Geräten gleichzeitig. Es ist mit einem angenehmen Soft-Touch-Material überzogen. Schwarzes Stromkabel enthalten.

Eingang: AC100-240 V / 1000 mA  
Ausgang: 5,0 V / 5 A

Maße: 79x65,7x112 mm  
Materialien: ABS, Metall, Kunststoff  
Verpackung: eleganter Karton



Lädt alle USB-Geräte





# STILLE WANDUHREN





ANODISIERTES ALUMINIUM



1x AA-BATTERIE  
INKLUSIVE



STUMMMODUS



#### WANDUHR SAINT-TROPEZ (WS04)

Eine Wanduhr mit einem schwarzen anodierten Aluminiumrahmen und einer Glasabdeckung. Die Uhren sind sehr ästhetisch und passen sowohl für Büro- als auch für Wohnräume. Die Uhr ist mit einem stillen Quarzwerk ausgestattet.

1x AA-Batterie enthalten

Maße: 258 x 258 x 45 mm  
Materialien: Glas, eloxiertes Aluminium  
Verpackung: eleganter Karton  
Druck: T





# SOLID METAL WERKZEUGE



## Aluminium

- leicht
- schlagfest
- korrosionsbeständig
- vollständig recycelbar



## Edelstahl

- Hohe Korrosionsbeständigkeit durch Chromoxidschicht
- Beständigkeit gegen Chemikalien und Hitze
- Langlebig
- Vollständig recycelbar



## ABS-Kunststoff-Finish

- Satin-Touch-Finish
- Rutschfeste Oberfläche
- UV-Beständigkeit



## Wolframkarbid

- Wärmeleitfähigkeit
- Hohe Festigkeit
- Extreme Steifheit
- Hohe Beständigkeit gegen korrosive Umgebungen



## Farbanodisierung

Die Farbanodisierung ist eine perfekte Farbgebung für das Metall. Die Oberfläche ist dank der Oberflächenversiegelung nicht nur sehr korrosionsbeständig, sondern behält auch die Farbe und bleibt sauber.



## Ultra-Safe Tool Lock

Durch das Einrichten von Sicherheitssperren können einzelne Werkzeuge sicher und effektiv bedient werden, und das Verletzungsrisiko wird ausgeschlossen.









**SET: TASCHENLAMPE  
UND GROSSES MULTITOOL COLORADO  
(MSET02)**

Das robuste Colorado-Kit umfasst eine LED-Taschenlampe und ein großes Multitool, das sich ideal für Outdoor-Aktivitäten eignet. Verpackt in einer eleganten Box. Erhältlich in 9 Farben.

Maße: 150x150x35 mm  
Materialien: Metall, Glas  
Verpackung: elegante schwarze Schachtel  
und schwarzer Geschenkkarton  
Druck: L

**SET: LED-TASCHENLAMPE  
& TASCHENMESSER (MSET03)**

Set Colorado I beinhaltet eine LED-Taschenlampe und ein Taschenmesser. Verpackt in einer eleganten Box. Erhältlich in 9 Farben.

Maße: 150x150x35 mm  
Materialien: Metall, Glas  
Verpackung: elegante schwarze Schachtel  
und schwarzer Geschenkkarton  
Druck: L



## PRAKTISCHE SETS

**SET: MULTITOOL RUBBY  
& LED-TASCHENLAMPE RUBBY  
(MM04 / MT02)**

Robustes Rubby-Kit für viele Outdoor-Aktivitäten. Verpackt in einer eleganten Box.  
Verfügbar in 8 Farben.

Maße: 150x150x35 mm  
Materialien: Metall, Glas  
Verpackung: elegante schwarze Schachtel und schwarzer Geschenkkarton  
Druck: L







## SICHERE AUTOREISE

Gurtschneider

Glasbrecher



TUNGSTEN  
metal

### NOTFALL-AUTO-MESSER EXTREME 3in1 (MK01)

Einzigartiges Werkzeug mit drei Funktionen. Es verfügt über einen Gurtschneider mit Doppelklinge und einen Fensterbrecher mit super beständiger Wolframklinge.

Maße: 114x32x18 mm

Materialien: Edelstahl 3Cr13, Wolframmetall, ABS

Verpackung: eleganter Karton

Druck: L

#### ANWENDUNG:

- Zum Ausschlagen und Zerbrechen von Autofenstern, wenn die Tür infolge einer Kollision oder eines Unfalls eingerastet ist.
- Wenn das Auto bei einem Unfall ins Wasser fällt, wird Ihnen die Fensterbrecherfunktion das Leben retten.
- Zum Schneiden von Sicherheitsgurten in Fahrzeugen, wenn der Gurtmechanismus eingeklemmt ist.







**ABS**  
rubber finish





- Zoom bis zu 5 Meter
- fokussierter Lichtstrahl
- Alarmlicht (Blitz)

#### LED-TASCHENLAMPE RUBBY (MT02)

Led Taschenlampe Rubby aus hochwertigem Stahl mit gummierter Oberfläche. Erzeugt einen fokussierten Lichtstrahl und zoomt bis zu 5 Meter. Erzeugt ein Alarmlicht (Strobo). Das spezielle Design ermöglicht das Zertrümmern des Glases im Notfall. 3 x AAA-Batterien enthalten.

Maße: 105x30 mm  
 Materialien: Metall, Glas, Gummi  
 Verpackung: eleganter Karton  
 Druck: L

#### GROSSES MULTITOOL RUBBY (MM04)

Ein sehr robustes Mehrzweckwerkzeug aus Edelstahl mit gummierter Oberfläche. Das Safe Tool Lock schützt effektiv vor ungewolltem Öffnen und Verletzungen.

Maße: 105x45x23 mm  
 Materialien: Metall, Gummi  
 Verpackung: Polyesterbeutel & eleganter Karton  
 Druck: L



## ANODISIERTE METALLWERKZEUGE



- Nadelzange
- normale Zange
- Drahtschneider

- Säge
- kleiner flacher Schraubendreher
- kleines Messer
- Schraubendreher
- Messer

- Nagelfeile & großer Schraubendreher
- kleines Messer
- Dosenöffner & Flaschenöffner





## ANODISIERTE METALLWERKZEUGE



### **GROSSES MULTITOOL-COLORADO (MM02)**

Ein sehr robustes Mehrzweckwerkzeug aus Edelstahl. Das Colorado Multi-Tool umfasst die 13 grundlegendsten und nützlichsten Tools in einem. Das Safe Tool Lock schützt effektiv vor ungewolltem Öffnen und Verletzungen.

Maße: 105x45x23 mm  
Materialien: Edelstahl, eloxiertes Metall  
Verpackung: Polyesterbeutel  
& eleganter Karton  
Druck: L







## ANODISIERTE METALLWERKZEUGE



### LED-TASCHENLAMPE COLORADO (MT01)

Led Taschenlampe Colorado aus hochwertigem Aluminium. Erzeugt einen fokussierten Lichtstrahl und zoomt bis zu 5 Meter. Erzeugt ein Alarmlicht (Strobo). Das spezielle Design ermöglicht das Zertrümmern des Glases im Notfall. 3 x AAA-Batterien enthalten.

Maße: 105x30 mm  
Materialien: Metall, Glas  
Verpackung: eleganter Karton  
Druck: L

### TASCHENMESSER COLORADO (MA01)

Colorado Taschenmesser mit Klappgriff. Es verfügt über eingebaute Messer, Schere, Korkenzieher, Schraubendreher und Nagelfeile. Es besteht aus eloxiertem Metall, um Zuverlässigkeit und Haltbarkeit zu garantieren.

Maße: 91x32 mm  
Materialien: eloxiertes Metall  
Verpackung: eleganter Karton  
Druck: L









# KLAPPMESSER



## KLAPPMESSER COLORADO (MM01-BL)

Klappmesser Colorado aus Edelstahl. Glatte, polierte Kante. Oxidationsschutz vor Korrosion. Das Messer umfasst einen Werkzeugkasten, einen Dosen- und Flaschenöffner und einen Satz Schraubendreher. Verpackt in einem Beutel aus Polyester.

Maße: 135x45x45 mm  
Materialien: eloxiertes Metall  
Verpackung: Schutzhülle  
Druck: L



**AXE-MULTIFUNKTIONSWERKZEUG (MH01)**

Ein extrem funktionelles Werkzeug aus Edelstahl. Es hat einen Aluminiumgriff und ist unter anderem mit einer Axt ausgestattet, was ihm einen originellen Look verleiht.

Maße: 175x105x25 mm  
Materialien: eloxiertes Metall, Edelstahl 3Cr13  
Verpackung: Schutzbeutel  
Druck: L



## MULTIFUNKTIONALE WERKZEUGE



### DENVER MULTIFUNKTIONSWERKZEUG (MH02)

Ein Werkzeug mit 8 Funktionen aus Edelstahl. Es verfügt unter anderem über einen Hammer, der selten in Multifunktionswerkzeugen zu finden ist, und einen Nagelzieher.

Maße: 135x75x25 mm  
Materialien: eloxiertes Metall, Edelstahl 3Cr13  
Verpackung: Schutzhülle  
Druck: L





# SPORT & FREIZEIT

Taschen und Rucksäcke Hauptmerkmale



Registrierung, Bewertung und  
Zulassung von Chemikalien



LEICHT



NYLON-STICHE

Softshell Hauptmerkmale



ATMUNGSAKTIV



WINDDICHT K



WARM HALTEND



LEICHT UND  
LANGLEBIG

Regenschirme Hauptmerkmale



DAS

Doppel-  
automatik-  
system



ANTIWIND SYSTEM





# KLEINER RUCKSACK FLASH



KOPFHÖRERKABEL-AUSGANG







**REFLEKTIERENDES  
SYSTEM**

**SPORT RUCKSACK FLASH S (LPN550)**

Der Sportrucksack Flash S verfügt über einen Kopfhörerausgang, eine atmungsaktive Rückseite, reflektierende Elemente, seitliche Netztaschen und ein Hauptfach mit internem Organizer sowie eine kleine Reißverschlusstasche an der Vorderseite des Rucksacks. Perfekt für kurze Ausflüge.

Maße: 260x130x380 mm  
 Materialien: Nylon, Jacquard 420D, Nylon Ripstop, Polyester 600D  
 Verpackung: Folie  
 Druck: S



**KOPFHÖRERKABEL-  
AUSGANG**

## GROSSER RUCKSACK FLASH







**REGEN POLYESTER COVER**

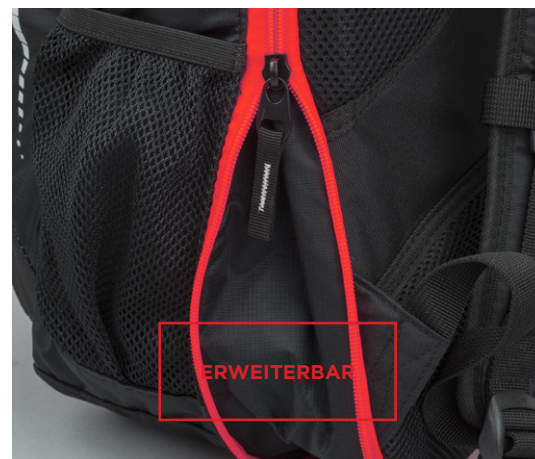


**OUTDOOR RUCKSACK FLASH L (LPN501)  
OUTDOOR RUCKSACK FLASH M (LPN525)**

Sehr funktionelle Reiserucksäcke aus hochwertigen Materialien. Der Rucksack hat eine verstärkte und gepolsterte Rückseite mit Air Flow System, reflektierenden Elementen, einem kleinen, funktionalen Innentaschen-Organizer und einem Regen-Polyester-Überzug. Perfekt für längere Reisen.

Maße (LPN501) 480x140x310 mm  
Maße (LPN525) 450x160x310 mm

Materialien: Nylon, Jacquard 420D,  
Nylon Ripstop, Polyester 600D  
Verpackung: Folie  
Druck: S



## DAMEN-SOFTSHELL-JACKEN







wasserabweisende  
Beschichtung

Klettverschluss

praktische  
Innentaschen

YKK Reißverschluss  
& Puller

ATMUNGSAKTIV



10000

WINDDICHT



10000

#### DAMEN-SOFTSHELL-JACKEN (DJ1)

Die Colorissimo Softshell-Jacke bietet zusätzlichen Wärme- und Wetterschutz, wenn Sie unter rauen Bedingungen im Freien aktiv bleiben. Diese leichten Jacken verfügen über zuverlässige YKK-Reißverschlüsse und sind atmungsaktiv und widerstandsfähig gegen Wind.

Größen: XS, S, M, L, XL, XXL  
Materialien: 94% Polyester, 6% Elasthan,  
100% Polyester-Vlies  
Verpackung: Folie  
Druck: S



## HERREN-SOFTSHELL-JACKEN







wasserabweisende  
Beschichtung

Klettverschluss

praktische  
Innentaschen

YKK Reißverschluss  
& Puller

ATMUNGSAKTIV



10000

#### HERREN-SOFTSHELL-JACKEN (DJ1)

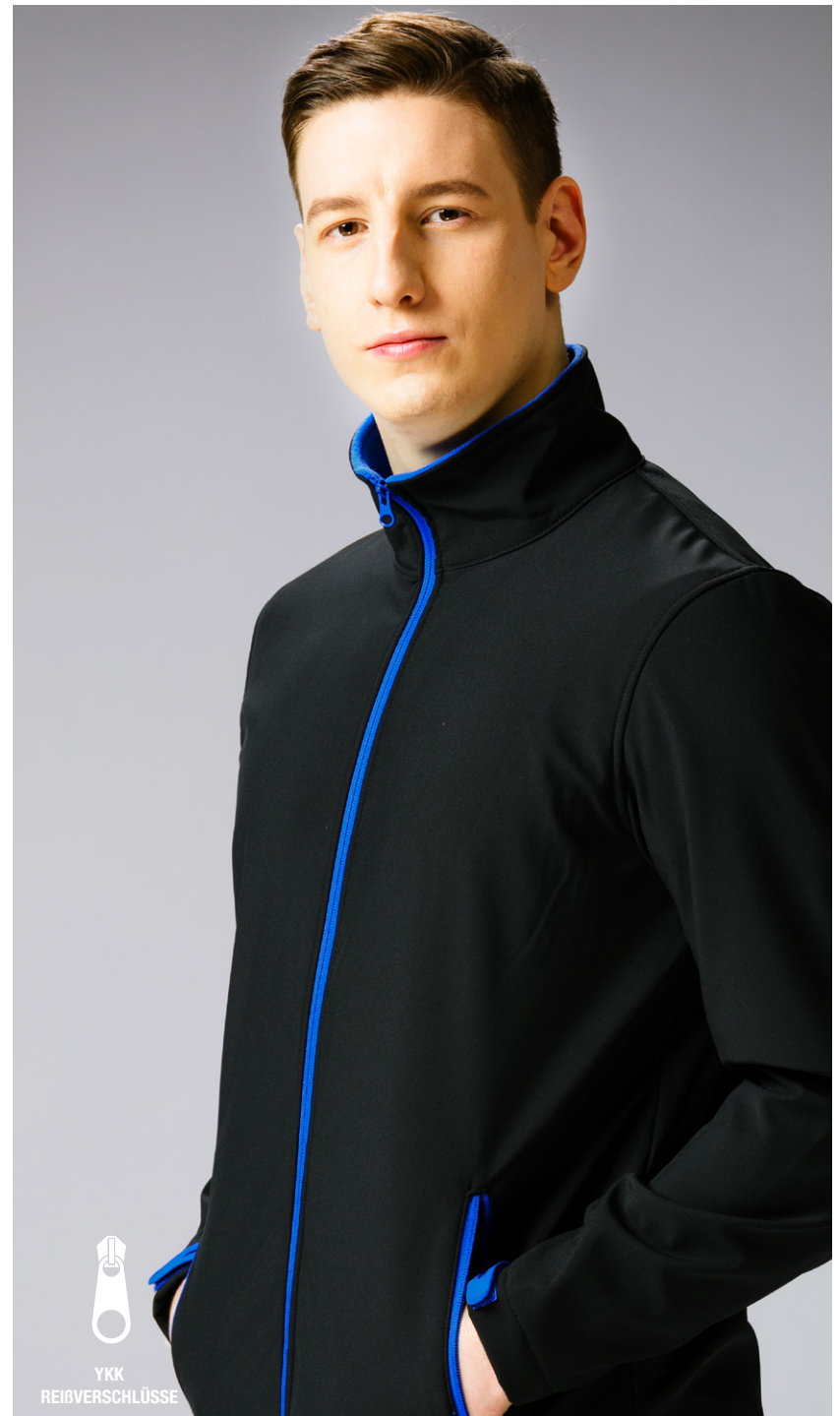
Die Colorissimo Softshell-Jacke bietet zusätzlichen Wärme- und Wetterschutz, wenn Sie unter rauen Bedingungen im Freien aktiv bleiben. Diese leichten Jacken verfügen über zuverlässige YKK-Reißverschlüsse und sind atmungsaktiv und widerstandsfähig gegen Wind.

Größen: S, M, L, XL, XXL, XXXL  
Materialien: 94% Polyester, 6% Elasthan,  
100% Polyester-Vlies  
Verpackung: Folie  
Druck: S

WINDDICHT



10000



YKK  
REIßVERSCHLÜSSE









#### **SAINT TROPEZ REGENSCHIRM (UP30)**

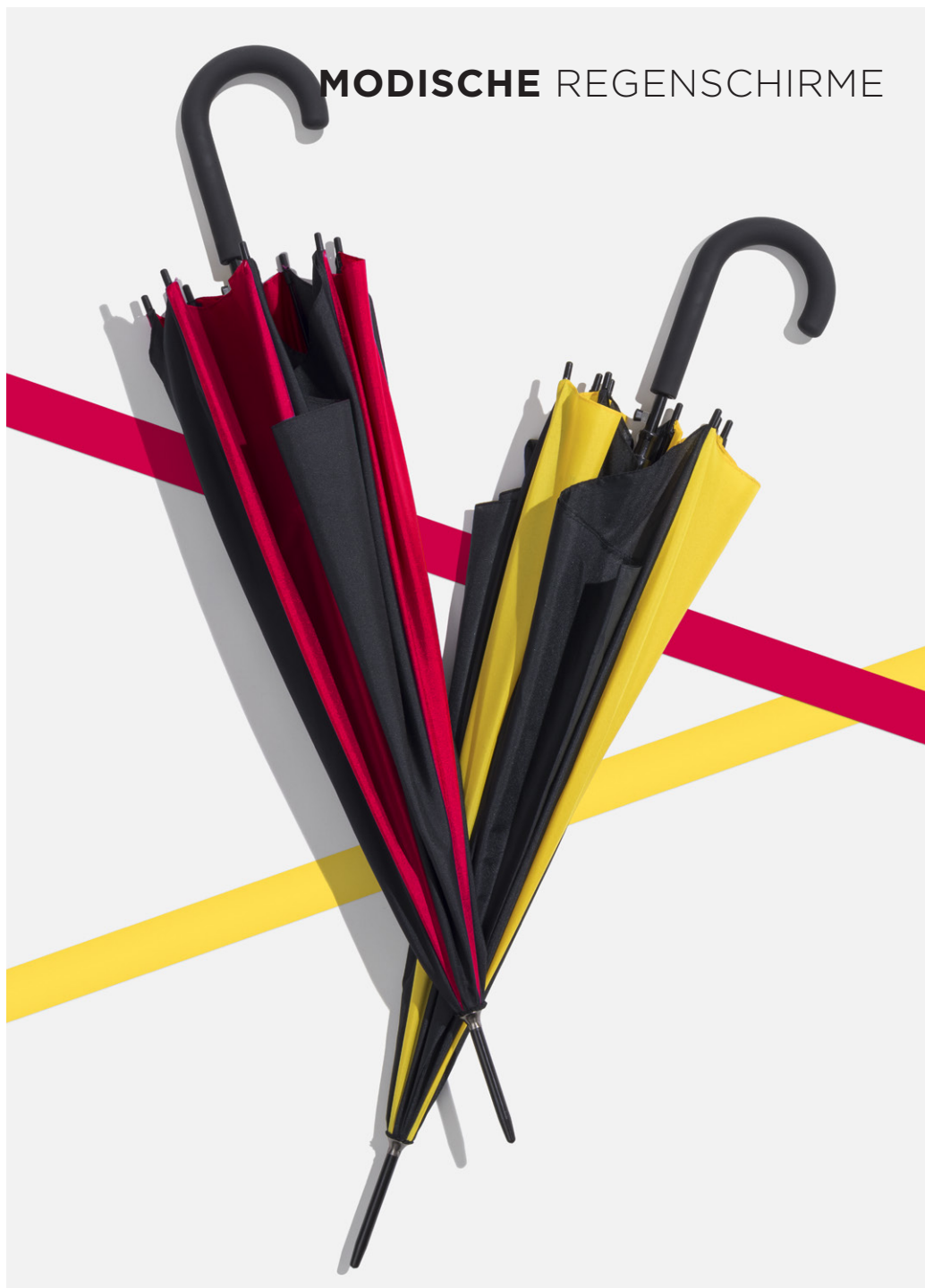
Ein automatischer zweifarbigiger Regenschirm Saint-Tropez mit 8 Feldern, einem Stahlrahmen und einem gummierten Griff. Die Kombination zweier klassischer Farben und einer modernen Form. Verpackt in einer Schutzhülle.

Maße: 870 mm

Material: Polyester Pongee

Verpackung: Schutzhülle

Druck: S



# BAUCHTASCHE FLASH







#### BAUCHTASCHE FLASH (LNN501)

Bauchtasche aus der Flash-Kollektion aus reißfestem, sehr strapazierfähigem Material. Es hat eine geräumige Tasche, die mit einem Reißverschluss geschlossen wird. Ausgestattet mit einem verstellbaren Riemen, Kopfhörerausgang und Air Flow System auf der Rückseite.

Maße: 300x130x100 mm  
Materialien: Nylon Jacquard 420D PU, Nylon Ripstop PU, Polyester 600D  
Verpackung: Folie



## SPORTTASCHE FLASH







#### **SPORTTASCHE FLASH (LSN501)**

Originelle Sporttasche aus modernen Materialien, widerstandsfähig gegen mechanische Beschädigungen und dabei extrem leicht. Sie verfügt über ein geräumiges Hauptfach und verstärkte Tragegriffe sowie einen verstellbaren Schultergriff. Das Produkt wird gemäß dem REACH-Zertifikat hergestellt.

Maße: 560x290x290 mm  
Materialien: Nylon Jacquard 420D PU,  
Nylon Ripstop PU, Polyester 600D  
Verpackung: Folie









## KOMPAKTER KULTURBEUTEL

### KULTUR-BEUTEL MASTER (FT41)

Kulturbeutel Master, der über eine große Kammer mit Fächern für Pflegeartikel und einem Metallhaken verfügt. Leicht und kompakt - ideal für Geschäftsreisen, Sommerurlaub und für das Fitnessstudio.

Maße: 310x210x110 mm  
Material: Nylon 400D + Nylon, Jacquard 420D  
PU Verpackung:Folie  
Druck: S



## REISETASCHE MASTER







#### **SPORT & REISETASCHE MASTER (LS41)**

Sporttasche Master aus besonders widerstandsfähigen Materialien, die abriebfest und leicht sind. Sie ist mit einer Schuhtasche, einem geräumigen Hauptfach und einer kleineren Außentasche mit Reißverschluss ausgestattet.

Maße: 500x250x270 mm  
Material: Nylon 400D + Nylon, Jacquard 420D PU  
Verpackung: Folie  
Druck: S



# BUSINESS ZUBEHÖR

Leder Accessoires Hauptmerkmale



**LEDER**



**YKK  
REIßVERSCHLÜSSE**



**GOLD**

**ORIGINAL  
18/24 K Gold**

Taschen und Rucksäcke Hauptmerkmale



Registrierung, Bewertung  
und Zulassung von Chemikalien



**LEICHT**



**NYLONSTICHE**









# KOSMETIKTASCHE LILLY

Original  
Saffiano Leder







YKK  
Reißverschlüsse  
18 Karat  
Gold



#### KOSMETIKTASCHE LILLY (STN90)

Elegante Kosmetiktasche Lilly aus originale Saffiano-Leder. Der YKK-Reißverschluss ist hochwertig und mit 18 Karat Gold überzogen. Große Geschenkwahl für jede Frau.

Maße: 175x110x50 mm  
Materialien: Saffiano-Leder, Metall, 18 Karat Gold,  
YKK-Reißverschlüsse  
Verpackung: eleganter Karton  
Druck: L



# LAPTOPTASCHE MISTRAL







#### LAPTOP-TASCHE MISTRAL (LLN211)

Laptoptasche Mistral aus Spezialpolyester das die Widerstandsfähigkeit des Produkts erhöht. Ultraleicht, sie hat ein Hauptfach mit Platz für einen 15" Laptop und eine kleinere Reißverschlusstasche innen. Tasche hat zwei Kunststoffstoßfänger an der Unterseite, die vor Schmutz und Einweichen schützen. Zusätzlich mit Metallbeschlägen ausgestattet.

Maße: 410x300x85 mm  
Materialien: Polyester-Polyfilamem 210X210D  
Verpackung: Folie  
Druck: S



## AUTOMATISCHE REGENSCHIRME







DAS  
(Doppelautomatik System)



Schritt 1: Zum Öffnen  
die Taste drücken



Schritt 2: Regenschirm  
ist geöffnet

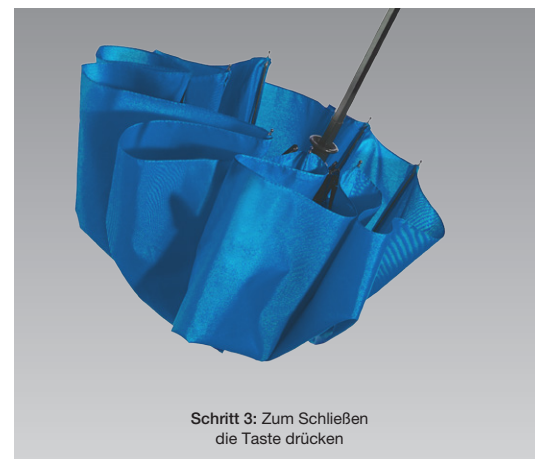
**VOLLAUTOMATISCHE REGENSCHIRM  
CAMBRIDGE (US20)**

Ein sehr robuster Regenschirm aus der Cambridge-Kollektion mit DAS (Doppelautomatik System) und einem Anti-Wind-System. Der Rahmen besteht aus Metall und der Griff ist mit ABS-Kunststoff überzogen, um einen sicheren Halt und ein gutes Gefühl zu gewährleisten. Ideal für Damenhandtaschen. Verpackt in einer Schutzhülle.

Maße: 990 mm  
Material: Polyester Pongee  
Verpackung: Schutzhülle  
Druck: S



ANTI WIND SYSTEM



Schritt 3: Zum Schließen  
die Taste drücken









### **VOYAGER II LAPTOP- UND DOKUMENTENRUCKSACK (LPN600-BL)**

Großer, geräumiger Rucksack mit festem, mit Schaumstoff versteiftem Rahmen. Hergestellt aus 1680 Polyester für Festigkeit und Abriebsbeständigkeit. Geräumiges Hauptfach mit fester Laptop-Tasche und Platz für Dokumente. Der Voyager-Rucksack verfügt über ein Air Channel System auf der Rückseite, Lendenwirbelunterstützung, Reißverschlüsse aus Rotguss und einen festen Tragegriff.

Maße: 420x330x200 mm  
Materialien: Nylon, Polyester, Jacquard, Polyester  
1680D Verpackung: Folie  
Druck: S

## **LAPTOP RUCKSÄCKE**











### **VOYAGER I BUSINESS RUCKSACK (LPN650-BL)**

Business-Rucksack Voyager aus hochwertigen Materialien: 1680D Polyester und Dobby Polyester. Es verfügt über ein großes Einzelfach mit einer Laptop-Tasche. Inklusiv Schlüsselhänger, mehreren Taschen für die Organisation und gepolstertem Griff an der Oberseite für eine bequeme Trageoption

Maße: 460x340x190 mm  
Materialien: Polyester 1680D, Dobby Polyester  
Verpackung: Folie  
Druck: S

## **LAPTOP RUCKSÄCKE**





**Colorissimo®**

#### WELTWEIT VERFÜGBAR

- BELGIEN
- BOSNIEN UND HERZEGOWINA
- BULGARIEN
- DÄNEMARK
- DEUTSCHLAND
- ESTLAND
- FINNLAND
- FRANKREICH
- GRIECHENLAND
- IRLAND
- ITALIEN
- KROATIEN
- LETTLAND
- LITAUEN
- LUXEMBURG
- MAZEDONIEN
- MALTA
- MOLDAVIEN
- MONACO
- NIEDERLANDE
- NORWEGEN
- ÖSTERREICH
- POLEN
- PORTUGAL
- RUMÄNIEN
- RUSSLAND
- SCHWEDEN
- SCHWEIZ
- SLOWAKEI
- SLOWENIEN
- SPANIEN
- TSCHECHISCHE REPUBLIK
- TÜRKEI
- UKRAINE
- UNGARN
- VEREINIGTES KÖNIGREICH
- WEIßRUSSLAND
- ZYPERN
- VEREINIGTE ARABISCHE EMIRATE
- SAUDI ARABIEN
- IRAN
- LIBANON