



***Colorissimo***<sup>®</sup>



# CONJUNTOS PARA BEBER



La seguridad de los materiales en contacto con alimentos debe evaluarse, ya que los productos químicos pueden migrar de los materiales a los alimentos. Los materiales deben fabricarse de acuerdo a las regulaciones de la UE, incluyendo buenas prácticas de fabricación, para que cualquier posible transferencia a los alimentos no plantee problemas de seguridad, no cambie la composición de los alimentos de manera inaceptable o tenga efectos adversos en el sabor y / o el olor de los alimentos.



Los recubrimientos de tacto suave hacen la superficie agradable, como las de muchos plásticos y metales, más atractivas para los clientes. Estos recubrimientos se pueden formular para que se sientan gomosos y aterciopelados para diferenciarlos positivamente de la competencia.



Al beber agua de una botella sin BPA, estás eliminando una fuente principal que contribuye a los niveles más altos de BPA en tu cuerpo. Para mejorar la salud y disminuir los riesgos de los efectos en la salud mencionados anteriormente, te recomendamos que elijas Colorissimo® para botellas de bebida sin BPA.







**BIDÓN COLORISSIMO (HB01)**  
**BIDÓN COLORISSIMO (HB02)**

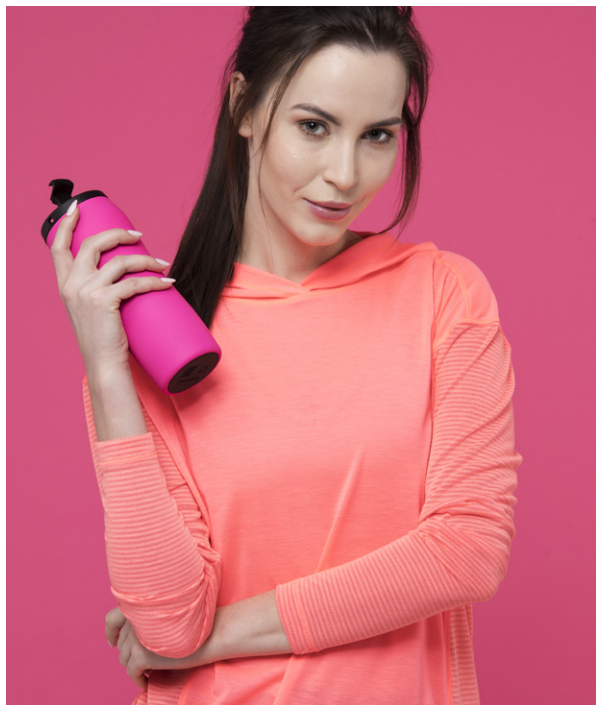
Botellas de metal cubiertas con un acero inoxidable con una capa de tacto suave y un sorbete fácil de usar. La apertura de la botella es posible con una sola mano. El producto tiene el certificado de conformidad de contacto alimentario y el certificado BPA FREE.

Dimensiones HB01: 225x70 mm, capacidad 600ml.  
Dimensiones HB02: 255x75 mm, capacidad 700ml.  
Materiales: caucho, plástico, acero inoxidable  
Empaque: caja elegante de cartón  
Marcaje: T, UV



**BIDONES DE TACTO SUAVE**





## TAZAS TÉRMICAS DE TACTO SUAVE



### TAZA TÉRMICA COLORISSIMO (HD01) TAZA TÉRMICA COLORISSIMO (HD02)

Taza térmica hermética hecha de acero inoxidable de alta calidad. Sus dobles paredes perfectamente mantienen la temperatura deseada hasta 90 minutos. La capa antideslizante exterior reduce el riesgo de caída de la taza. El producto tiene el certificado de conformidad de contacto alimentario y el certificado BPA FREE.

Dimensiones HD01: 174x85 mm

Dimensiones HD02: 210x75 mm

Capacidad: 450 ml.

Materiales: caucho, plástico, acero inoxidable

Empaque: caja elegante de cartón

Marcaje: T, UV







#### **TERMO COLORISSIMO (HT01)**

Termo hermético cubierto con una capa soft touch agradable al tacto de goma. Hecho de acero inoxidable de alta calidad. Las paredes dobles permiten mantener la temperatura durante mucho tiempo (6h con la tapa cerrada). Aislado al vacío. El producto tiene el certificado de conformidad de contacto alimentario y el certificado BPA FREE.

Dimensiones: 250x75 mm

Capacidad: 500 ml.

Materiales: caucho, plástico, acero inoxidable

Empaque: caja elegante de cartón

Marcaje: T, UV



**TERMOS DE TACTO SUAVE**

## CONJUNTOS PARA BEBER



**CONJUNTO:  
BIDÓN Y TERMO  
(HB01/HT01)**

Materiales: caucho,  
plástico, acero inoxidable  
Empaque: caja elegante  
de cartón con una inserción  
de papel  
Marcaje: T, UV



**CONJUNTO:  
BIDÓN Y TAZA TÉRMICA  
(HB02/HD02)**

Materiales: caucho,  
plástico, acero inoxidable  
Empaque: caja elegante  
de cartón con una inserción  
de papel  
Marcaje: T, UV



**CONJUNTO:  
BIDÓN Y TAZA TÉRMICA  
(HB01/HD01)**

Materiales: caucho,  
plástico, acero inoxidable  
Empaque: caja elegante  
de cartón con una inserción  
de papel  
Marcaje: T, UV



**CONJUNTO:  
TAZA TÉRMICA Y TERMO  
(HD01/HT01)**

Materiales: caucho,  
plástico, acero inoxidable  
Empaque: caja elegante  
de cartón con una inserción  
de papel  
Marcaje: T, UV





# DISPOSITIVOS ELECTRÓNICOS

Todos los Power Banks Colorissimo® contienen siguientes características:



#### Resistente a temperatura

Los mecanismos sensibles al calor y de control de temperatura aseguran que las baterías funcionen dentro de un rango seguro.



#### Entrada protegida contra alto voltaje

El circuito OVP evita que las sobretensiones de voltaje dañen el dispositivo.



#### Protección de corto circuitos

La placa base y la batería están automáticamente protegidas en caso de cortocircuito.



#### Protección Automática del Cargador

Detecta cuando el cargador se inserta incorrectamente y automáticamente deja de cargar.



#### Salida protegida contra alto voltaje

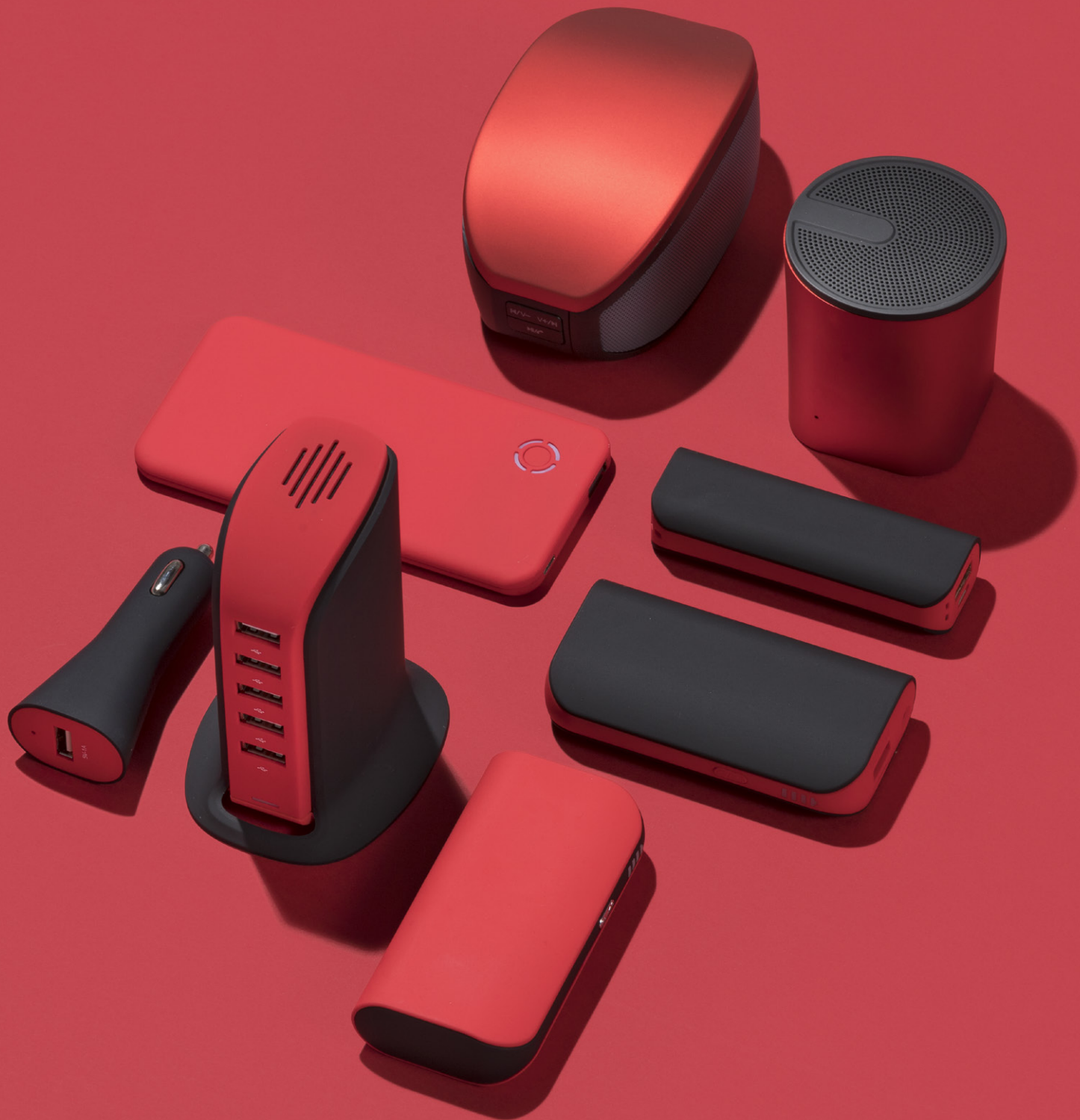
Controla la tensión de salida y se apaga cuando la tensión supera el límite máximo para proteger el dispositivo.



#### Protección contra sobrecarga y descarga excesiva

Esta tecnología se utiliza para evitar daños en las baterías por sobrecarga y descarga excesiva.







## POWER BANKS PLANOS



### RAY POWER BANK 4000 mAh (PB40)

El Power Bank Ray cubierto de una capa soft touch agradable al tacto y con capacidad de 4000 mAh es un producto con una batería de alta calidad li-polímero de clase A (certificado CE, Rohs, FC) lo que permite una carga segura de todos los dispositivos que cuentan con USB incluyendo smartphone, tablet y cámaras digitales. Incluye 1 x cable Micro USB.

Entrada: DC 5V / 1A  
Salida: DC 5V 1A  
Cable USB: sí  
Dimensiones: 50x30x30 mm  
Materiales: ABS, metal  
Empaque: elegante









## LÁMPARA LED (PB56)

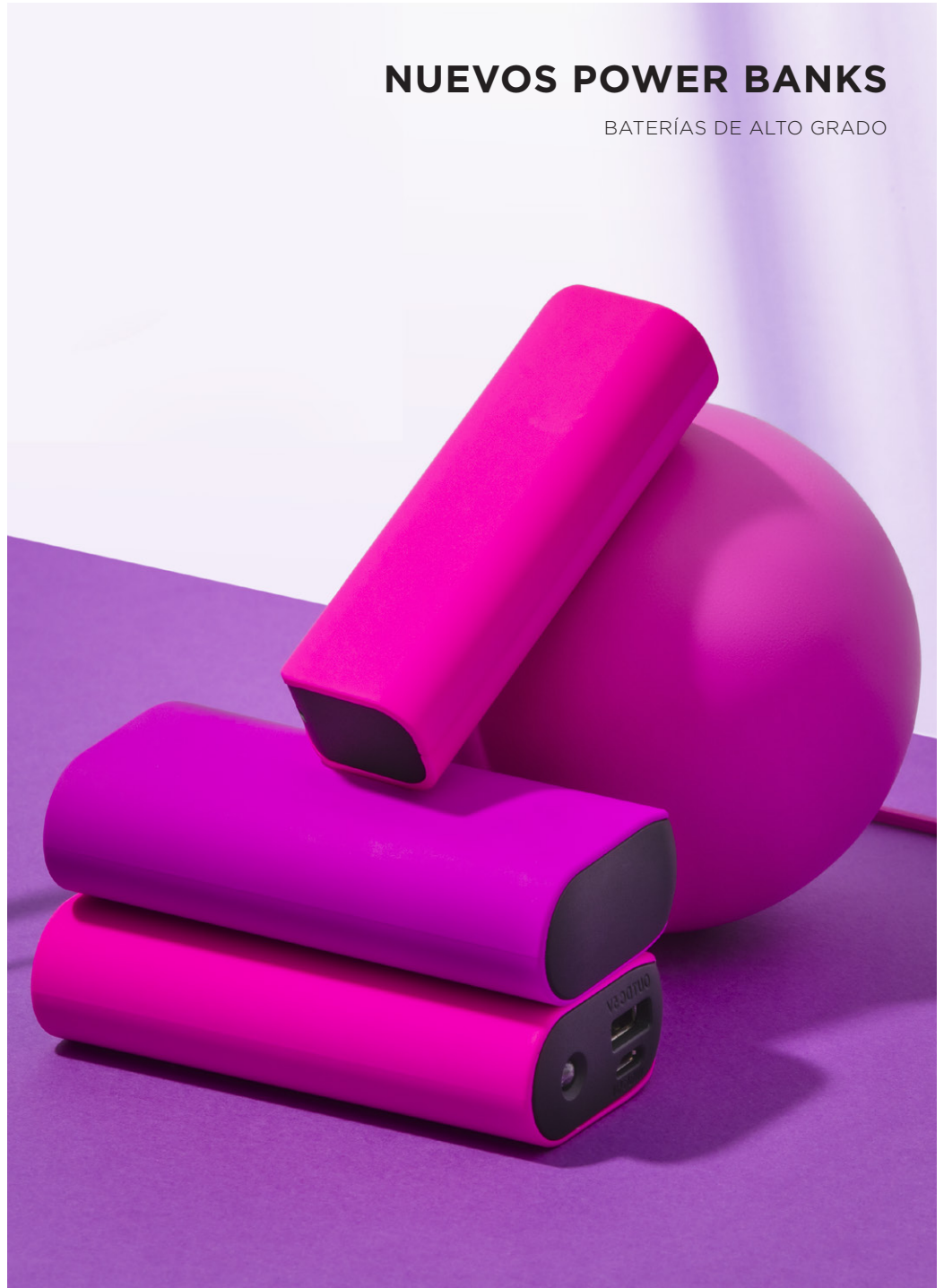
Power Banks Trio con celdas de batería de alto grado que están adaptadas para garantizar el mejor rendimiento y el rápido tiempo de carga de tus dispositivos.

### TRIO POWER BANK 2600 mAh (PB22)

Entrada: DC 5V / 1A  
Salida: DC 5V 1A  
Dimensiones: 30x90x21 mm  
Materiales: ABS, metal, plástico  
Empaque: caja elegante de cartón  
Marcaje: UV

### TRIO POWER BANK 5200 mAh CON LÁMPARA LED (PB56)

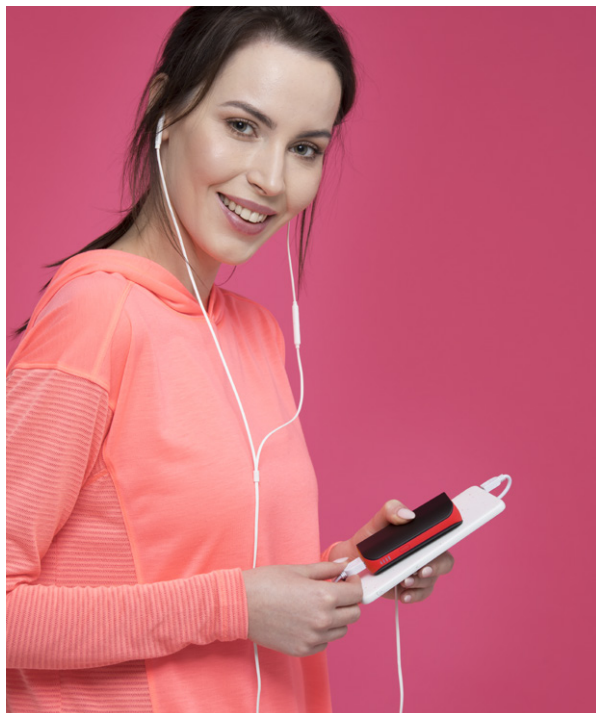
Entrada: DC 5V / 1A  
Salida: DC 5V 2,1A  
Dimensiones: 47,5x95,8x21 mm  
Materiales: ABS, metal, plástico  
Empaque: caja elegante de cartón  
Marcaje: UV



# NUEVOS POWER BANKS

BATERÍAS DE ALTO GRADO





El Power Bank DUO basado en componentes LG garantiza la eficacia máxima y la carga rápida. Incluye 1 x cable Micro USB.

#### **DUO POWER BANK 2600 mAh (PB28)**

Entrada: DC 5V / 1A  
 Salida: DC 5V 1A  
 Dimensiones: 30x90x21 mm  
 Materiales: ABS, metal, plástico  
 Empaque: caja elegante de cartón  
 Marcaje: UV

#### **DUO POWER BANK 5200 mAh CON LÁMPARA LED (PB54)**

Entrada: DC 5V / 1A  
 Salida: DC 5V 2,1A  
 Dimensiones: 47.5x95.8x21 mm  
 Materiales: ABS, metal, plástico  
 Empaque: caja elegante de cartón  
 Marcaje: UV



## **BATERÍAS DE ALTO GRADO**

FABRICADAS CON COMPONENTES LG



Resistente a temperatura



Protección de corto circuitos



Luz LED



Entrada protegida contra alto voltaje



Protección Automática del Cargador





# AURICULARES INALÁMBRICOS



- **10 hours** of battery life
- **Bluetooth® V5.0**
- Battery capacity: **300 mAh**
- Built in **microphone**
- **20 Hz - 20 KHz**
- Speaker sensitivity **105 dB**
- **Fast charging**



BLUETOOTH



MICRÓFONO



PLAYBACK 10H

## AURICULARES INALÁMBRICOS COLORISSIMO (PH20)

Con hasta 10 horas de duración de la batería, los auriculares inalámbricos Colorissimo son perfectos para el uso diario. Disfruta de un sonido ultra claro y profundo con la libertad de escucha inalámbrica Bluetooth® V5.0. Las orejeras acolchadas y acolchadas son ajustables para que puedas personalizar su ajuste durante todo el día. La carga rápida permite el uso durante varias horas. Salida: 30mW  
Capacidad de la batería: 300 mAh  
Micrófono incorporado,  
Respuesta de frecuencia:  
20Hz-20KHz.  
Entrada de audio: Bluetooth / Aux





## POTENTE ALTAVOZ



BLUETOOTH



MICRÓFONO



REPRODUCCIÓN  
2.5H



LLAMADA CON  
MANOS LIBRES



### ALTAVOZ SURRON (PS20)

Altavoz bluetooth con potencia de 2 x 3W y alcance de hasta 10 metros. Incluye una batería de litio de 800 mAh incorporada. Ancho de banda de 90Hz a 20KHz. El altavoz tiene un micrófono incorporado, lo que permite realizar llamadas telefónicas.

Materiales: plástico, ABS, metal  
Empaque: bolsa de raso + caja de regalo  
Marcaje: UV

Conductor: 35mm  
Rango de frecuencia: 90Hz-20KHz  
Tiempo de reproducción: 3-3,5H  
Salida: 2X3W  
Capacidad de la batería: 800mAh  
Proporción S/N:  $\geq 76$ dB  
Micrófono incorporado, cable AUX







## ALTAVOZ COMPACTO



BLUETOOTH



MICRÓFONO



REPRODUCCIÓN  
2,5H



LLAMADA CON  
MANOS LIBRES



### ALTAVOZ COLOUR SOUND (PS05)

El Altavoz Colour Sound es un altavoz compacto y cómodo que garantiza alta calidad de sonido.

Dimensiones: 75x62x62 mm  
Materiales: ABS, metal, plástico  
Empaque: caja de regalo  
Marcaje: T

Conductor: 35mm  
Rango de frecuencia: 90Hz-20KHz  
Tiempo de reproducción: 2,5-3H  
Salida: 3W  
Capacidad de la batería: 300mAh  
Proporción S/N:  $\geq$ 76dB  
Micrófono incorporado, cable AUX





## CARGADORES DE COCHE



### CARGADOR DE COCHE RUBY (PC40)

Cargador de coche USB cargará rápidamente tu teléfono y otros dispositivos USB mientras conduces el coche. Tiene bloqueo de sobrecarga.

Entrada: DC12-24V  
Salida: DC 5V/1A  
Dimensiones: 80x37x27 mm  
Materiales: ABS + policarbonato  
Empaque: caja elegante de cartón  
Marcaje: UV, T



### CONJUNTO: CARGADOR DE COCHE RUBY Y RAY POWER BANK 4000 mAh (PB40/PC40)

Un conjunto de viaje perfecto para cargar dispositivos USB en el camino o en casa. Tiene bloqueo de sobrecarga para tratar tu teléfono y batería con cuidado.

Conjunto empacado en una caja elegante de cartón. Incluye 1 x cable Micro USB.



# ÚTIL ESTACIÓN DE CARGA

CARGA HASTA 5 DISPOSITIVOS USB



## ESTACIÓN DE CARGA POWER TOWER (PT50)

Estación de carga con 5 puertos USB que cargan rápidamente hasta 5 dispositivos a la vez. Cubierta con una capa soft touch agradable al tacto. Incluye un cable de carga de color negro.  
Salida: AC100-240 V/1000mA  
Entrada: 5.0 V/5 A

Dimensiones: 79x65.7x112 mm  
Materiales: ABS, metal, plástico  
Empaque: caja elegante de cartón



Carga todos los dispositivos USB



**SILENCIOSOS RELOJES  
DE PARED**





ALUMINIO ANODIZADO



1x AA PILA INCLUIDA



MODO SILENCIO



#### RELOJ DE PARED SAINT-TROPEZ (WS04)

Reloj de pared con un marco de aluminio anodizado negro cubierto con una capa de vidrio. Relojes muy estéticos y aptos para oficina o casa. El reloj está equipado con un mecanismo de cuarzo.

1x AA pila incluida.

Dimensiones: 258x258x45 mm  
Materiales: vidrio, aluminio anodizado  
Empaque: caja elegante de cartón  
Marcaje: T





# HERRAMIENTAS SÓLIDAS DE METAL

## Aluminio

- ligero
- resistente a los golpes
- resistente a la corrosión
- totalmente reciclable



## ABS acabados de plástico

- acabado satinado
- superficie antideslizante
- resistencia a los rayos UV



## Anodización de color

La anodización de color es la coloración perfecta del metal. La superficie no solo es muy resistente a la corrosión gracias al sellado de la superficie, sino que también conserva el color y permanece limpio.

## Acero inoxidable

- alta resistencia a la corrosión debido a su capa de óxido de cromo
- resistencia a químicos y calor
- duradero
- completamente reciclable



## Carburo de Tungsteno

- conductividad térmica
- fuerza intensa
- rigidez extrema
- alta resistencia a ambientes corrosivos



## Ultra Seguro Bloqueo de Herramienta

La provisión de bloqueo de seguridad permite operar herramientas individuales de manera segura y efectiva y elimina el riesgo de sufrir daños.







**CONJUNTO COLORADO II: LINTERNA LED Y HERRAMIENTA MULTIUSO (MSET02)**

Conjunto Colorado de alta durabilidad incluye linterna LED y una herramienta multiuso grande, perfecto para actividades al aire libre. Empacado en una caja elegante. Disponible en 9 colores.

Dimensiones: 150x150x35 mm  
Materiales: metal, vidrio  
Empaque: caja elegante negra y un cartón de regalo negro  
Marcaje: L

**CONJUNTO COLORADO I: LINTERNA LED Y NAVAJA (MSET03)**

Conjunto Colorado I incluye linterna LED y navaja. Empacado en una caja elegante. Disponible en 9 colores.

Dimensiones: 150x150x35 mm  
Materiales: metal, vidrio  
Empaque: caja elegante negra y un cartón de regalo negro  
Marcaje: L



## CONJUNTOS PRÁCTICOS

### CONJUNTO: HERRAMIENTA MULTIUSO RUBBY Y LINTERNA LED RUBBY (MM04/MT02)

Robusto conjunto para muchas actividades al aire libre. Empacado en una caja elegante. Disponible en 8 colores.

Dimensiones: 150x150x35 mm  
Materiales: metal, vidrio  
Empaque: caja elegante negra y un cartón de regalo negro  
Marcaje: L





## SEGURO VIAJE EN COCHE

corta cinturones

rompe cristales



**METAL**  
TUNGSTENO

### HERRAMIENTA DE SEGURIDAD EXTREME 3 en 1 (MK01)

Herramienta única con tres funciones. Cuenta con una tijera de cinturón con doble cuchilla y rompe cristales - con cuchilla súper resistente de tungsteno.

Dimensiones: 114x32x18 mm  
Materiales: 3Cr13 acero inoxidable, metal tungsteno, ABS  
Empaque: caja elegante de cartón  
Marcaje: L

#### APLICACIÓN:

- Para derribar y romper ventanas de coche en caso de cierre de la puerta como consecuencia de una colisión o accidente.
- Cuando el coche cae al agua durante un accidente. La función rompe cristales te salvará la vida.
- Para cortar cinturones de seguridad automotrices cuando el mecanismo del cinturón está atascado.





**ABS**  
acabados de goma



- llega hasta 5 metros
- haz centrada de luz
- luz de alarma (stroboscopio)

#### LINTERNA LED RUBBY (MT02)

Linterna Led Rubby hecha de aluminio de alta calidad con una superficie de goma. Genera una haz concentrada de luz y llega hasta 5 metros. Genera una luz de alarma (estroboscopio). El diseño especial permite romper el cristal en caso de emergencia. 3 x AAA pilas incluidas.

Dimensiones: 105x30 mm

Materiales: metal, vidrio, caucho

Empaque: caja elegante de cartón

Marcaje: L

#### HERRAMIENTA MULTIUSO RUBBY (MM04)

Una herramienta multiuso muy robusta hecha de acero inoxidable con superficie de goma. El seguro de bloqueo de herramientas protege eficazmente ante la apertura y las lesiones.

Dimensiones: 105x45x23 mm

Materiales: metal, caucho

Empaque: estuche protector

y una caja elegante de cartón

Marcaje: L



## HERRAMIENTAS DE METAL ANODIZADAS



- pinzas de punta de aguja
- pinzas regulares
- cortador de cables

- sierra
- destornillador plano pequeño
- cuchillo pequeño
- destornillador
- cuchillo

- lima de uñas & destornillador grande
- cuchillo pequeño
- abrelatas & abridor de botellas





## HERRAMIENTAS DE METAL ANODIZADAS



### HERRAMIENTA MULTIUSO COLORADO (MM02)

Una herramienta multiuso muy robusta hecha de acero inoxidable. Herramienta multiuso Colorado consta de 13 herramientas más básicas y útiles en una. El seguro de bloqueo de herramientas protege eficazmente ante la apertura y las lesiones.

Dimensiones: 105x45x23 mm  
Materiales: acero inoxidable, metal anodizado  
Empaque: estuche protector y una caja elegante de cartón  
Marcaje: L





## HERRAMIENTAS DE METAL ANODIZADAS



### LINTERNA LED COLORADO (MT01)

Linterna Led Colorado hecha de aluminio de alta calidad. Genera una haz concentrada de luz y llega hasta 5 metros. Genera una luz de alarma (estroboscopio). El diseño especial permite romper el cristal en caso de emergencia. 3 x AAA pilas incluidas.

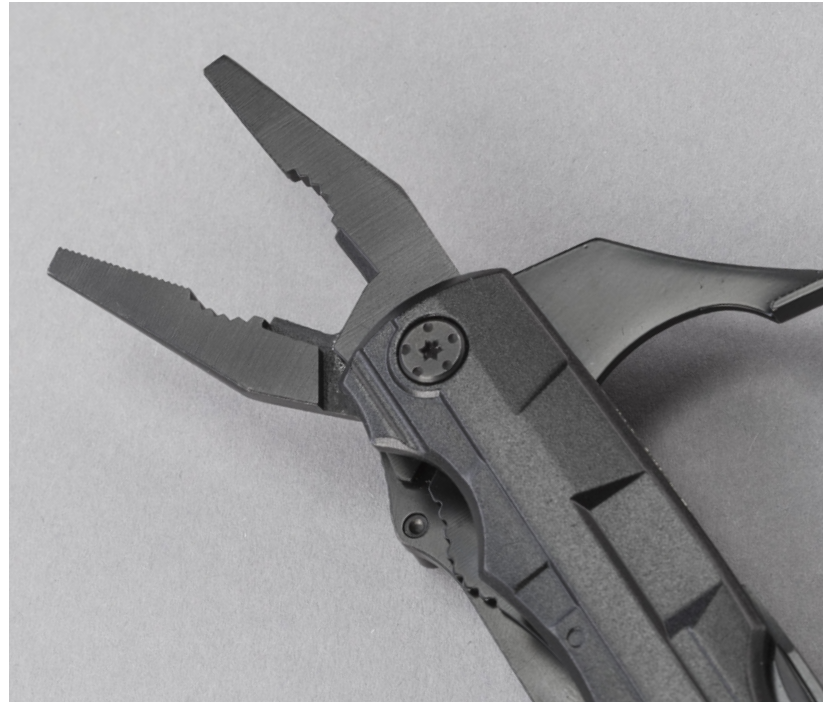
Dimensiones: 105x30 mm  
Materiales: metal, vidrio  
Empaque: caja elegante de cartón  
Marcaje: L

### NAVAJA MULTIUSO COLORADO (MA01)

Navaja Colorado con una empuñadura plegable. Cuenta con cuchillos, tijeras, sacacorchos, destornillador y lima de uñas. Está hecho de metal anodizado para garantizar fiabilidad y durabilidad.

Dimensiones: 91x32 mm  
Materiales: metal anodizado  
Empaque: caja elegante de cartón  
Marcaje: L





## CUCHILLO PLEGABLE



### CUCHILLO PLEGABLE COLORADO (MM01-BL)

Cuchillo plegable Colorado hecho de acero inoxidable. Borde liso, pulido. Protección contra la oxidación contra la corrosión. El cuchillo incluye una caja de herramientas, abrelatas y abridor de botellas y un juego de destornilladores. Empacado en una funda de poliéster.

Dimensiones: 135x45x45 mm  
Materiales: metal anodizado  
Empaque: estuche protector  
Marcaje: L



#### **HERRAMIENTA MULTIUSO DENVER (MH02)**

Herramienta de 8 usos hecha de acero inoxidable. Entre otros, incluye un martillo el cual es poco frecuente en herramientas de este tipo y una lima de uñas.

Dimensiones: 135x75x25 mm  
Materiales: metal anodizado,  
3Cr13 acero inoxidable  
Empaque: estuche protector  
Marcaje: L

## HERRAMIENTAS MULTIUSO



### HERRAMIENTA MULTIUSO AXE (MH01)

Una herramienta muy práctica hecha de acero inoxidable. Tiene un asa de aluminio y está equipada de un hacha, lo que le otorga un aspecto interesante.

Dimensiones: 175x105x25 mm  
Materiales: metal anodizado,  
3Cr13 acero inoxidable  
Empaque: estuche protector  
Marcaje: L



# DEPORTE & OCIO

Características claves de bolsos y mochilas



Registro, Evaluación  
Autorización y Restricción  
de Sustancias Químicas



LIGERO



PUNTOS DE NYLON

Características claves de chaquetas softshell



Características claves de paraguas







# MOCHILA FLASH PEQUEÑA





**SISTEMA REFLECTANTE**

#### **MOCHILA DEPORTIVA FLASH S (LPN550)**

Mochila Deportiva Flash S tiene salida para auriculares, parte trasera transpirable, elementos reflectantes, bolsillos laterales de malla y 1 bolsillo principal con un organizador interno, así como 1 bolsillo pequeño con cremallera en la parte frontal de la mochila. Perfecta para viajes cortos.

Dimensiones: 260x130x380 mm  
 Materiales: nylon, jacquard 420D, nylon Ripstop, poliéster 600D  
 Empaque: bolsa de plástico  
 Marcaje: S



**SALIDA PARA AURICULARES**

## MOCHILA FLASH GRANDE





**FUNDA DE POLIÉSTER PARA LA LLUVIA**

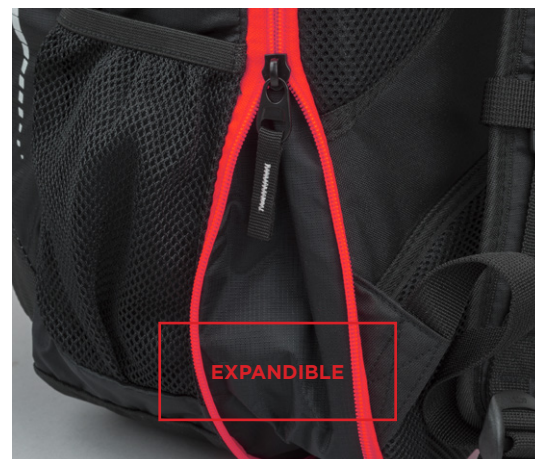


**MOCHILA DE TREKKING FLASH L (LPN501)  
MOCHILA DE TREKKING FLASH M (LPN525)**

Mochilas de viaje muy funcionales hechas de materiales de alta calidad. La mochila tiene un respaldo reforzado y acolchado con sistema de flujo de aire, elementos reflectantes, organizador de bolsillo interior pequeño y funcional, funda de poliéster para la lluvia. Perfecto para viajes más largos.

Dimensiones (LPN501): 480x140x310 mm  
Dimensiones (LPN525): 450x160x310 mm

Materiales: nylon, jacquard 420D, nylon Ripstop, poliéster 600D  
Empaque: bolsa de plástico  
Marcaje: S



## CHAQUETA DE MUJER SOFTSHELL





RESPIRABLE



A PRUEBA DE VIENTO



#### CHAQUETA DE MUJER SOFTSHELL (DJ2)

La chaqueta Softshell Colorissimo garantiza un calor adicional y la protección contra las condiciones atmosféricas difíciles durante la actividad al intemperie.

Estas chaquetas livianas tienen cremalleras YKK confiables y están hechas de materiales transpirables y resistentes al viento.

Medidas: XS, S, M, L, XL, XXL  
 Materiales: 94% poliéster, 6% elastano,  
 100% polar de poliéster  
 Empaque: bolsa de plástico  
 Marcaje: S



## CHAQUETA DE HOMBRE SOFTSHELL







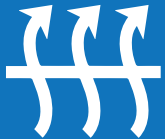
revestimiento  
resistente al agua

cierres de velcro

bolsillos interiores  
prácticos

cremallera YKK  
& tirador

RESPIRABLE



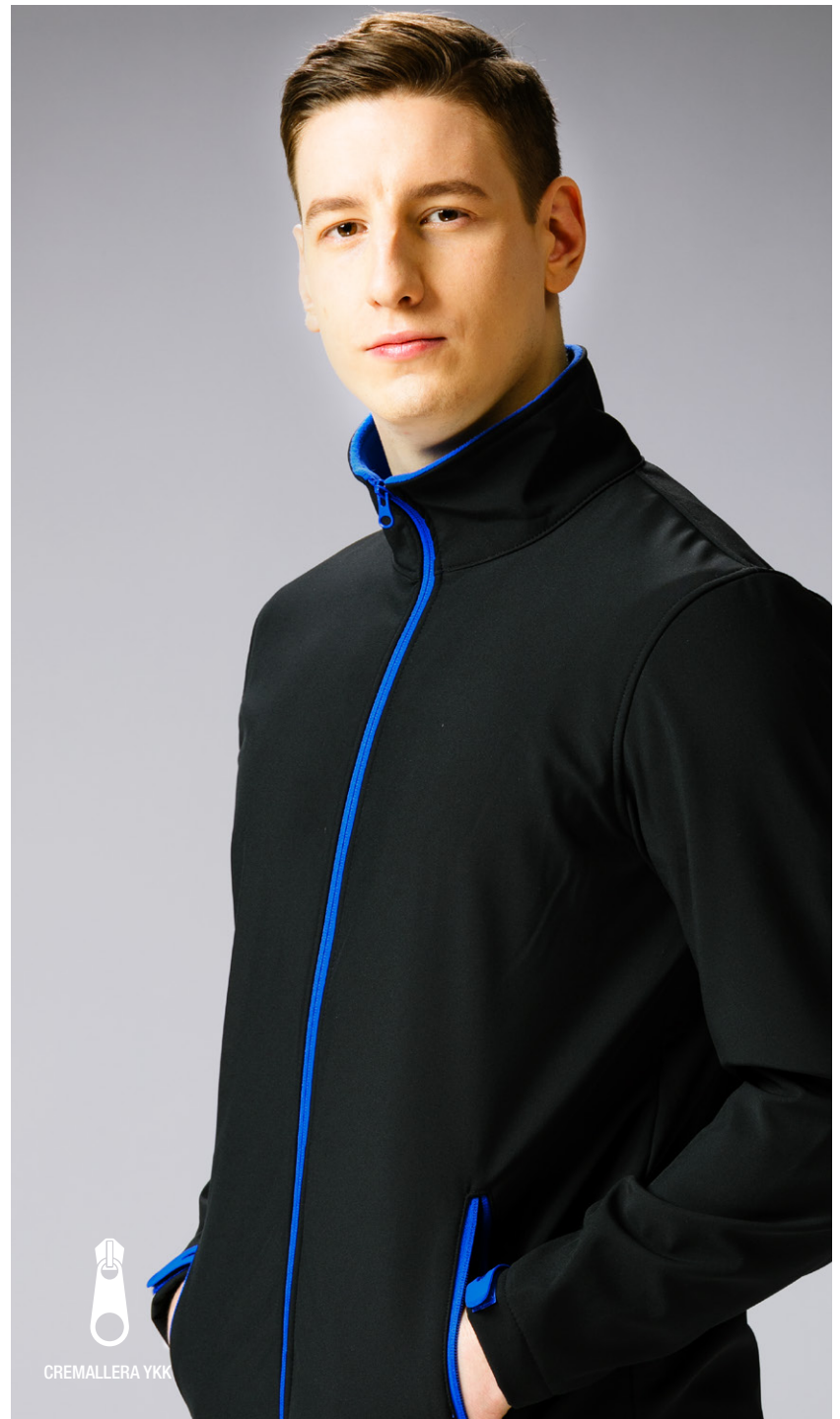
#### CHAQUETA DE HOMBRE SOFTSHELL (DJ1)

La chaqueta Softshell Colorissimo garantiza un calor adicional y la protección contra las condiciones atmosféricas difíciles durante la actividad al intemperie.

Estas chaquetas livianas tienen cremalleras YKK confiables y están hechas de materiales transpirables y resistentes al viento.

Medidas: S, M, L, XL, XXL, XXXL  
Materiales: 94% poliéster, 6% elastano, 100% polar de poliéster  
Empaque: bolsa de plástico  
Marcaje: S

A PRUEBA  
DE VIENTO



CREMALLERA YKK

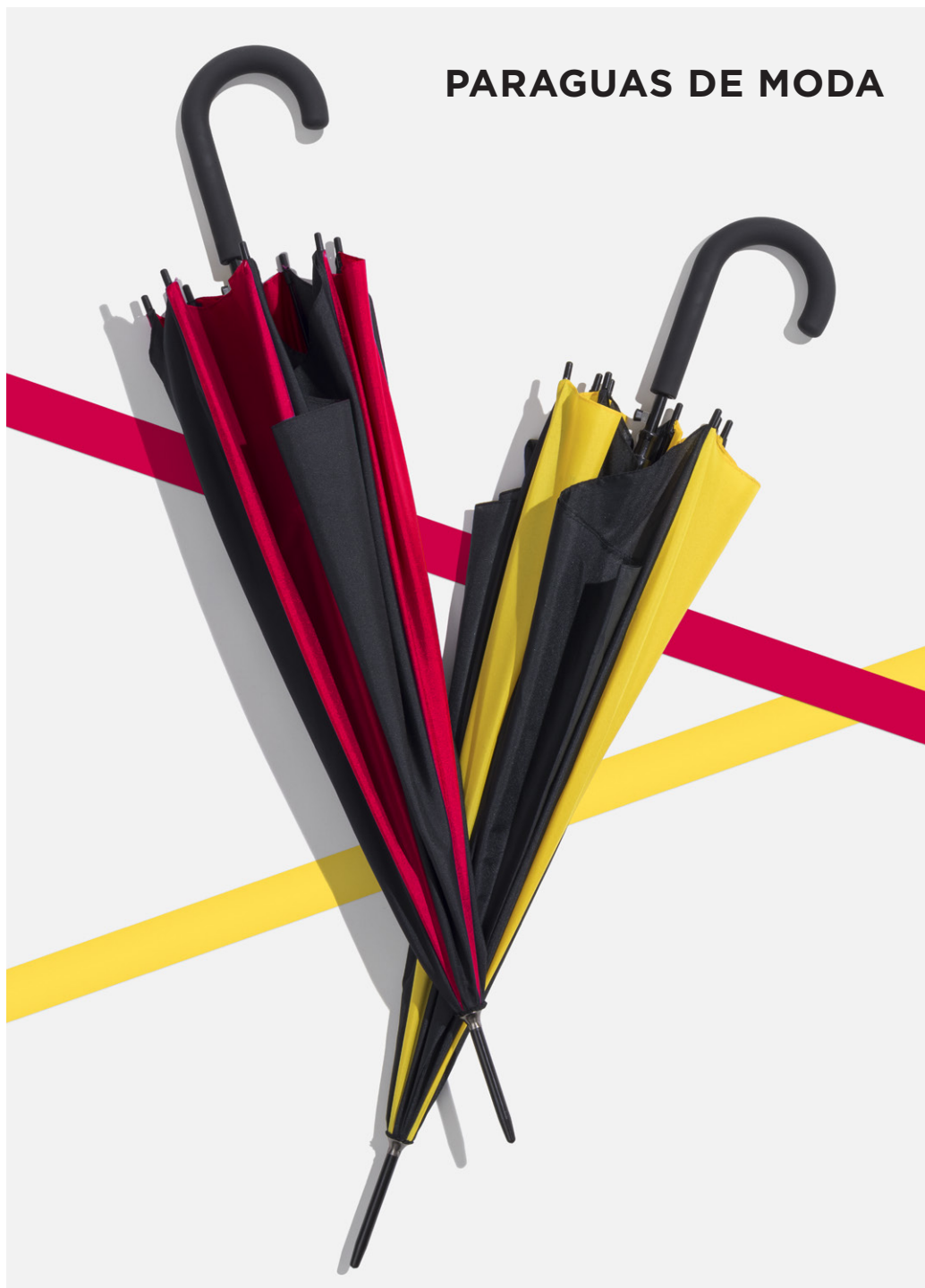




#### **PARAGUAS SAINT TROPEZ (UP30)**

Paraguas automático de dos colores Saint Tropez de 8 paneles. Tiene esqueleto de acero y un asa de cubierta de goma. La combinación de dos colores clásicos y una forma moderna. Empacado en una funda de protección.

Dimensiones: 870 mm  
Materiales: poliéster pongee  
Empaque: estuche protector  
Marcaje: S



**PARAGUAS DE MODA**

# RIÑONERA FLASH





#### RIÑONERA FLASH (LNN501)

Riñonera de la colección Flash hecha de un material muy duradero y resistente a rasgaduras. Tiene un bolsillo amplio cerrado con una cremallera. Equipado con una correa ajustable, salida de auriculares y sistema de flujo de aire en la parte posterior.

Dimensiones: 300x130x100 mm  
Materiales: nylon Jacquard 420D, nylon ripstop PU, poliéster 600D  
Empaque: bolsa de plástico  
Marcaje: S



## BOLSO DEPORTIVO FLASH





#### **BOLSO DEPORTIVO FLASH (LSN501)**

Original bolsa de deporte hecha de materiales modernos resistentes a daños mecánicos y al mismo tiempo extremadamente ligera. Tiene un compartimiento principal espacioso y empuñaduras reforzadas para llevar en la mano y un agarre ajustable en el hombro. El producto está fabricado de acuerdo con el certificado REACH.

Dimensiones: 560x290x290 mm  
Materiales: nylon Jacquard 420D PU,  
nylon ripstop PU, poliéster 600D  
Empaque: bolsa de plástico  
Marcaje: S









- gancho de metal
- compartimientos organizados



## BOLSA DE ASEO MASTER

### BOLSA DE ASEO MASTER (FT41)

Bolsa de aseo Master que tiene un bolsillo grande con compartimientos para artículos de aseo y un gancho de metal. Ligero y compacto - perfecto para viajes de negocios, vacaciones de verano y para el gimnasio.

Dimensiones: 310x210x110 mm  
Materiales: nylon 400D + nylon,  
Jacquard 420D PU  
Empaque: bolsa de plástico  
Marcaje: S



## BOLSO DEPORTIVO MASTER





#### **BOLSO DEPORTIVO MASTER (LS41)**

Bolso deportivo Master hecho con materiales súper duraderos resistentes a la abrasión y ligereza. Está equipado con un bolsillo para zapatos, un amplio compartimento principal y un bolsillo externo más pequeño con cierre de cremallera.

Dimensiones: 500x250x270 mm

Materiales: nylon 400D + nylon, Jacquard 420D PU

Empaque: bolsa de plástico

Marcaje: S



# ACCESORIOS DE NEGOCIOS

Características de accesorios de cuero



CUERO



CREMALLERA YKK



ORO

ORIGINAL  
ORO DE 18/24  
QUILATES

Características claves de bolsos y mochilas



Registro, Evaluación  
Autorización y Restricción  
de Sustancias Químicas



LIGERO



PUNTOS DE NYLON





## BOLSA PARA COSMÉTICOS LILLY

Original  
Cuero Saffiano





#### **BOLSA PARA COSMÉTICOS LILLY (STN90)**

Elegante bolsa para cosméticos Lilly hecha de original cuero Saffiano. Tiene una cremallera YKK de alta calidad que no se traba cubierta con oro de 18 quilates. Buena elección de regalo para cualquier mujer.

Dimensiones: 175x110x50 mm  
Materiales: cuero Saffiano, metal,  
18K Oro, cremalleras YKK  
Empaque: caja elegante de regalo  
Marcaje: L



## BOLSO PARA PORTÁTIL MISTRAL







#### **BOLSO PARA PORTÁTIL MISTRAL (LLN211)**

Bolso para portátil Mistral hecho de un material resistente con la textura de poliéster. El bolso es ultraligero, tiene un compartimento con un bolsillo para un portátil 15" y un bolsillo con cremallera más pequeño dentro. El bolso tiene dos protectores de plástico en la parte inferior que protegen de la suciedad y el remojo. Además está equipado con herrajes de metal.

Dimensiones: 410x300x85 mm  
Materiales: poliéster poly filamem 210x210D  
Empaque: bolsa de plástico  
Marcaje: S



## PARAGUAS AUTOMÁTICOS





**DAS**  
(sistema automático doble)



Paso 1: aprieta el botón para abrir



Paso 2: paraguas está abierto

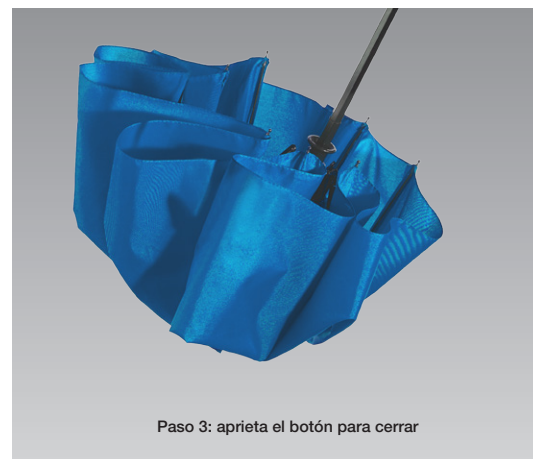
**PARAGUAS CAMBRIDGE AUTOMÁTICO (US20)**

Un paraguas muy robusto de la colección Cambridge con DAS (Sistema Automático Doble) y un sistema anti viento. El marco está hecho de metal y el mango está cubierto con plástico ABS para un agarre seguro y una sensación agradable. Es ideal para un bolso de mujer. El estuche está incluido. Empacado en una funda protectora.

Dimensiones: 990 mm  
Materiales: poliéster pongee  
Empaque: Estuche protector  
Marcaje: S



**SISTEMA ANTI VIENTO**



Paso 3: aprieta el botón para cerrar





### **VOYAGER II MOCHILA PARA PORTÁTIL Y DOCUMENTOS (LPN600-BL)**

Mochila grande y espaciosa, equipada con un marco estable endurecido con espuma. Hecha de poliéster 1680 para garantizar resistencia a daños y rasguños. Un espacioso compartimento principal tiene un bolsillo duro para el portátil y para documentos. La mochila Voyager incluye un sistema de canal de aire en la parte posterior, soporte lumbar, tiradores de cremallera en la parte posterior y asa superior sólida.

Dimensiones: 420x330x200 mm  
Materiales: nylon, poliéster, jacquard, poliéster 1680D  
Empaque: bolsa de plástico  
Marcaje: S

## **MOCHILAS PARA PORTÁTIL**







### VOYAGER I MOCHILA DE NEGOCIOS (LPN650-BL)

La mochila de negocios Voyager está hecha de materiales de óptima calidad: poliéster 1680D y poliéster dobby. La mochila tiene un compartimento principal con un bolsillo para el portátil. Incluye llavero, múltiples bolsillos para la organización y asa superior acolchada para una cómoda opción de transporte.

Dimensiones: 460x340x190 mm  
Materiales: poliéster 1680D, dobby poliéster  
Empaque: bolsa de plástico  
Marcaje: S

## MOCHILAS PARA PORTÁTIL





**Colorissimo®**

**DISPONIBLE EN TODO EL MUNDO**

- AUSTRIA
- BIELORRUSIA
- BÉLGICA
- BOSNIA Y HERZEGOVINA
- BULGARIA
- CROACIA
- CHIPRE
- REPUBLICA CHECA
- DINAMARCA
- ESTONIA
- FINLANDIA
- FRANCIA
- ALEMANIA
- GRECIA
- HUNGRÍA
- IRLANDA
- ITALIA
- LETONIA
- LITUANIA
- LUXEMBURGO
- MACEDONIA
- MALTA
- MOLDOVA
- MONACO
- PAÍSES BAJOS
- NORUEGA
- POLONIA
- PORTUGAL
- RUMANÍA
- RUSIA
- ESLOVAQUIA
- ESLOVENIA
- ESPAÑA
- SUECIA
- SUIZA
- TURQUÍA
- UCRANIA
- REINO UNIDO
- EMIRATOS ÁRABES UNIDOS
- SAUDII ARABIA
- IRÁN
- LÍBANO